

# TECHNISCHES DATENBLATT

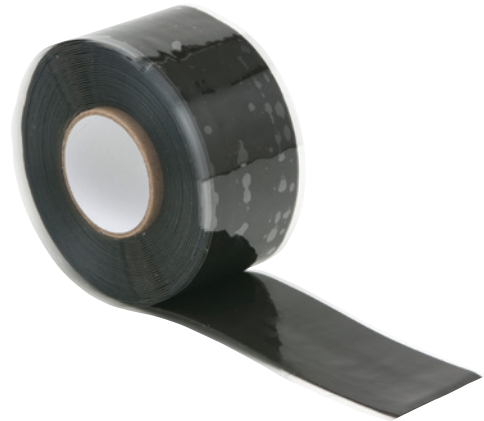
## Sofort-Reparaturband HR

Art.-Nr. 0985 077 230

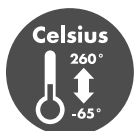
VE: 1

**Hochbeständiges, selbstverschweißendes Silikonband für sofortige Reparaturen und Abdichtungen von Rohrleitungen und Schläuchen bis 8 bar Druck (bei  $\varnothing$  1"), zur Ummantelung von Werkzeuggriffen.**

- Dichtet bis 8 bar Druck
- Wasser- und luftdicht in Sekunden
- Sehr vielseitig einsetzbar
- Sehr einfache und schnelle Anwendung
- Funktioniert auch auf feuchten oder öligen Untergründen und unter Wasser
- Rückstandsfrei ablösbar
- Dauerelastisch



Trägermaterial	Silikon
Farbe	Schwarz
Breite	25 mm
Verarbeitungstemperatur min./max.	-50 bis 260 °C
Reißdehnung	300 %
Temperaturbeständigkeit min./max.	-60 bis 260 °C
UV-Beständigkeit	Ja
Feuchtigkeits-Beständigkeit	Ja
Länge	3,65 m
Gesamtstärke	0,5 mm
Elektrische Durchschlagfestigkeit	15000 V/mm
Produktgewicht (per Stück)	69 g



## Anwendungsgebiet

# TECHNISCHES DATENBLATT

- Reparatur und Abdichtung von Rohrleitungen und Schläuchen bis 8 bar Druck (bei Ø 1")
- Abdichtung/Reparatur von z.B. Heizrohren, Kühlleitungen, Armaturen, Wasserrohren
- Abdichtung/Reparatur von z.B. Kühlerschläuchen, Ölleitungen, Gartenschläuchen, Pneumatik
- Abdichtung/Reparatur von z.B. von Leitungen in Baumaschinen
- Ummanteln von Werkzeuggriffen
- Weitere Anwendungen z.B. im Bootsbereich, Camping, etc.

## Anwendungsinformationen

Wickeln Sie Sofort-Reparaturband HR um den zu reparierenden Gegenstand, während Sie es dabei dehnen und lassen Sie die einzelnen Lagen sich überlappen. Sofort-Reparaturband verbindet sich nur mit sich selbst). Dehnen Sie das Band beim Wickeln mindestens auf die doppelte Länge um eine gute Verbindung sicherzustellen, bei Lecks die unter Druck stehen (Wasserschläuche, Pressluft, etc.) dehnen Sie es so stark wie möglich. Je fester das Band gewickelt wird, umso schneller verbindet es sich und umso fester ist die Verbindung.

Sofort-Reparaturband HR weiter um den zu reparierenden Gegenstand zu wickeln und achten dabei beachten, dass die einzelnen Lagen sich zur Hälfte überlappen (jeweils die nächste Umwicklung deckt die vorhergehende zur Hälfte ab). Die erste und letzte Umwicklung sollten sich vollständig überlappen um eine vollständige Verbindung zu garantieren. Unter Umständen sind weitere Lagen notwendig, die Sie bitte genauso aufbringen. Dabei ist es egal wie herum Sofort-Reparaturband HR verwendet wird, es funktioniert beidseitig Sofort-Reparaturband wieder abzuziehen und neu zu positionieren sollte nur in Ausnahmefällen und dann auch nur in den ersten Sekunden nach dem Umwickeln geschehen. Wir empfehlen ausdrücklich dies nach mehr als einer Minute nicht mehr zu tun! Sofort-Reparaturband HR ist nicht wieder verwendbar, aber natürlich können zu jedem beliebigen Zeitpunkt weitere Lagen übereinander aufgebracht werden.

## Hinweis

Band ist nicht selbstklebend. Nur für vorübergehende Reparaturen vorgesehen. Nicht wiederverwendbar. Nach Verschweißen keine Änderung der Position empfohlen.

Die Verarbeitungsangaben sind Empfehlungen, die auf unseren Versuchen und Erfahrungen beruhen; vor jedem Anwendungsfall sind Eigenversuche durchzuführen. Aufgrund der Vielzahl der Anwendungen sowie der Lagerungs- und Verarbeitungsbedingungen übernehmen wir keine Gewährleistung für ein bestimmtes Verarbeitungsergebnis. Soweit unser kostenloser Kundendienst technische Auskünfte gibt bzw. beratend tätig wird, erfolgt dies unter Ausschluss jeglicher Haftung, es sei denn, die Beratung bzw. Auskunft gehört zu unserem geschuldeten, vertraglich vereinbarten Leistungsumfang oder der Berater handelte vorsätzlich. Wir gewährleisten gleich bleibende Qualität unserer Produkte, technische Änderungen und Weiterentwicklungen behalten wir uns vor.