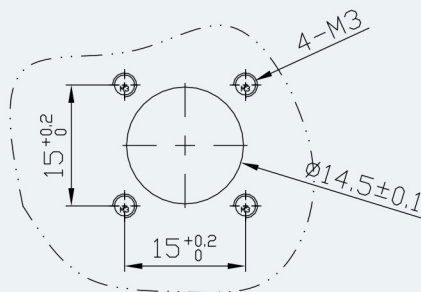
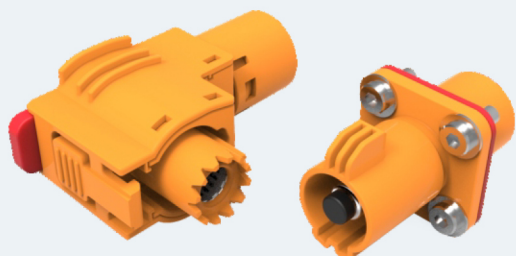


# 储能快插连接器系列

Push-in Connector Series For Energy Storage Systems

## ES057-10/16mm<sup>2</sup>储能快插连接器(非防水款)

ES057-10/16mm<sup>2</sup> Push-in Connector For Energy Storage Systems(Not Waterproof)



### 技术特性 Technical Characteristics

材质选用	Material Selection
塑胶外壳: PA66-GF 阻燃 UL94 V-0	Housing materia: PA66-GF UL94 V-0
端子材料: 铜合金, 镀银	Terminal material: Copper Alloy, Silvering
机械性能	Mechanical Performance
插拔次数: 500次	Tested to 500 mating cycles
防呆: 2种键位	Multiple Polarization: 2 Keys
电气性能	Electrical Performance
额定电流: 60A-10mm <sup>2</sup> / 100A-16mm <sup>2</sup>	Current Rating: 60A-10mm <sup>2</sup> / 100A-16mm <sup>2</sup>
额定电压: DC 1500V	Voltage Rating: DC 1500V
绝缘耐压: AC 4000V	Dielectric Withstand Voltage: AC 4000V
绝缘电阻: ≥500MΩ	Insulation Resistance: ≥500MΩ
接触电阻: <0.5mΩ	Total Contact Resistance: <0.5mΩ
温升: <50K	T-Riset: <50K
环境性能	Environmental Performance
工作温度: -40℃~+125℃	Operation Temperature Range: -40 °C~+125 °C
盐雾: 144H	Salt Spray: 144H
常规要求	General Requirements
二次锁扣结构	Secondary Locking
防护等级: IP2XB	IP2XB

# 储能快插连接器系列

Push-in Connector Series For Energy Storage Systems

## ES057-10/16mm<sup>2</sup>储能快插连接器(非防水款)

ES057-10/16mm<sup>2</sup> Push-in Connector For Energy Storage Systems(Not Waterproof)

### 产品订购信息 Product Ordering

插头 Plug				
适配线缆 Cable Information	产品型号 Part-No.	颜色 Color	端子连接方式 Terminal Technology	尺寸 Dimensional
10mm <sup>2</sup>	ES057-03C10-1NYA-02	黑色 Black	压接 Crimping	
	ES057-03C10-2NYB-02	橙色 Orange		
16mm <sup>2</sup>	ES057-03C16-1NYA-02	黑色 Black	压接 Crimping	
	ES057-03C16-2NYB-02	橙色 Orange		

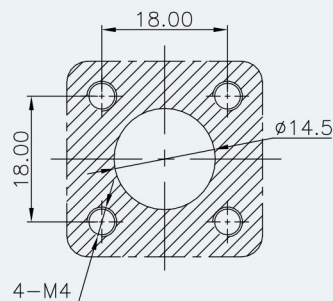
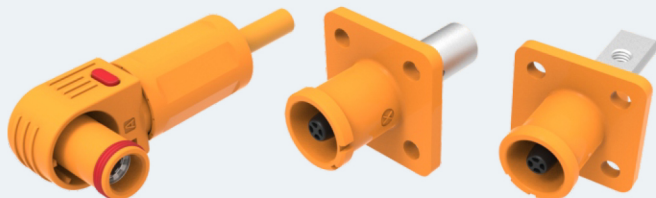
插座 Receptacle				
适配线缆 Cable Information	产品型号 Part-No.	颜色 Color	端子连接方式 Terminal Technology	尺寸 Dimensional
10mm <sup>2</sup>	ES057-01C10-1NYA-01	黑色 Black	压接 Crimping	
	ES057-01C10-2NYB-01	橙色 Orange		
16mm <sup>2</sup>	ES057-01C16-1NYA-01	黑色 Black	压接 Crimping	
	ES057-01C16-2NYB-01	橙色 Orange		

# 储能快插连接器系列

Push-in Connector Series For Energy Storage Systems

## ES057-10/16/25mm<sup>2</sup>储能快插连接器(防水款)

ES057-10/16/25mm<sup>2</sup> Push-in Connector For Energy Storage Systems(Waterproof)



### 技术特性 Technical Characteristics

材质选用	Material Selection
塑胶外壳: PA66-GF 阻燃 UL94 V-0	Housing materia: PA66-GF UL94 V-0
端子材料: 铜合金, 镀银	Terminal material: Copper Alloy, Silvering
机械性能	Mechanical Performance
插拔次数: 500次	Tested to 500 mating cycles
防呆: 6种键位	Multiple Polarization: 6 Keys
电气性能	Electrical Performance
额定电流: 63A-10mm <sup>2</sup> /80A-16mm <sup>2</sup> /120A-25mm <sup>2</sup>	Current Rating: 63A-10mm <sup>2</sup> /80A-16mm <sup>2</sup> /120A-25mm <sup>2</sup>
额定电压: DC 1000V / AC 800V	Voltage Rating: DC 1000V / AC 800V
绝缘耐压: AC 3000V	Dielectric Withstand Voltage: AC 3000V
绝缘电阻: ≥500MΩ	Insulation Resistance: ≥500MΩ
接触电阻: <0.6mΩ	Total Contact Resistance: <0.6mΩ
温升: <50K	T-Riset: <50K
环境性能	Environmental Performance
工作温度: -40℃~+125℃	Operation Temperature Range: -40 °C~+125 °C
盐雾: 96H	Salt Spray: 96H
常规要求	General Requirements
二次锁扣结构	Secondary Locking
防护等级: IPXXB IP67	IPXXB IP67
认证: EN 61984(TUV); UL 1977	Certification: EN 61984(TUV); UL 1977

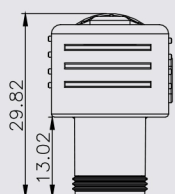
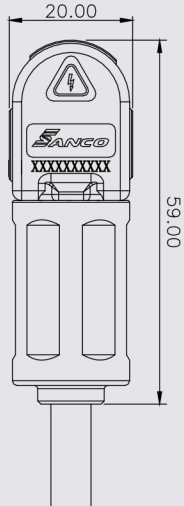
# 储能快插连接器系列

Push-in Connector Series For Energy Storage Systems

## ES057-10/16/25mm<sup>2</sup>储能快插连接器(防水款)

ES057-10/16/25mm<sup>2</sup> Push-in Connector For Energy Storage Systems(Waterproof)

### 产品订购信息 Product Ordering

插头 Plug				
适配线缆 Cable Information	产品型号 Part-No.	颜色 Color	端子连接方式 Terminal Technology	尺寸 Dimensional
10mm <sup>2</sup>	ES057-03C10-1SNA-01 ES057-03C10-1SND-01 ES057-03C10-1SNK-01	黑色 Black	压接 Crimping	
	ES057-03C10-2SNB-01 ES057-03C10-2SNE-01 ES057-03C10-2SNK-01	橙色 Orange		
	ES057-03C10-6SNC-01 ES057-03C10-6SND-01 ES057-03C10-6SNK-01	蓝色 Blue		
	ES057-03C10-3SNK-01	红色 Red		
16mm <sup>2</sup>	ES057-03C16-1SNA-01 ES057-03C16-1SND-01 ES057-03C16-1SNK-01	黑色 Black	压接 Crimping	
	ES057-03C16-2SNB-01 ES057-03C16-2SNE-01 ES057-03C16-2SNK-01	橙色 Orange		
	ES057-03C16-6SNC-01 ES057-03C16-6SNK-01	蓝色 Blue		
	ES057-03C16-3SNK-01	红色 Red		
25mm <sup>2</sup>	ES057-03C25-1 SNA-01 ES057-03C25-1 SND-01 ES057-03C25-1 SNK-01	黑色 Black	压接 Crimping	
	ES057-03C25-2SNB-01 ES057-03C25-2SNE-01 ES057-03C25-2SNK-01	橙色 Orange		
	ES057-03C25-6SNC-01 ES057-03C25-6SNK-01	蓝色 Blue		
	ES057-03C25-3SNK-01	红色 Red		



# 储能快插连接器系列

Push-in Connector Series For Energy Storage Systems

## ES057-10/16/25mm<sup>2</sup>储能快插连接器(防水款)

ES057-10/16/25mm<sup>2</sup> Push-in Connector For Energy Storage Systems(Waterproof)

### 产品订购信息 Product Ordering

压接插座 Crimp Receptacle				
适配线缆 Cable Information	产品型号 Part-No.	颜色 Color	端子连接方式 Terminal Technology	尺寸 Dimensional
10mm <sup>2</sup>	ES057-01C10-1SYA-06 ES057-01C10-1SYD-06 ES057-01C10-1SYK-06	黑色 Black	压接 Crimping	
	ES057-01C10-2SYB-06 ES057-01C10-2SYE-06 ES057-01C10-2SYK-06	橙色 Orange		
	ES057-01C10-6SYC-06 ES057-01C10-6SYK-06	蓝色 Blue		
	ES057-01C10-3SYK-06	红色 Red		
16mm <sup>2</sup>	ES057-01C16-1SYA-06 ES057-01C16-1SYD-06 ES057-01C16-1SYK-06	黑色 Black	压接 Crimping	
	ES057-01C16-2SYB-06 ES057-01C16-2SYE-06 ES057-01C16-2SYK-06	橙色 Orange		
	ES057-01C16-6SYC-06 ES057-01C16-6SYK-06	蓝色 Blue		
	ES057-01C16-3SYK-06	红色 Red		
25mm <sup>2</sup>	ES057-01C25-1SYA-06 ES057-01C25-1SYD-06 ES057-01C25-1SYK-06	黑色 Black	压接 Crimping	
	ES057-01C25-2SYB-06 ES057-01C25-2SYE-06 ES057-01C25-2SYK-06	橙色 Orange		
	ES057-01C25-6SYC-06 ES057-01C25-6SYK-06	蓝色 Blue		
	ES057-01C25-3SYK-06	红色 Red		

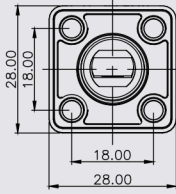
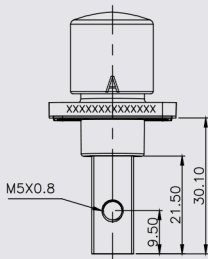
# 储能快插连接器系列

Push-in Connector Series For Energy Storage Systems

## ES057-10/16/25mm<sup>2</sup>储能快插连接器(防水款)

ES057-10/16/25mm<sup>2</sup> Push-in Connector For Energy Storage Systems(Waterproof)

### 产品订购信息 Product Ordering

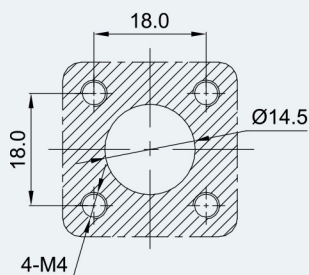
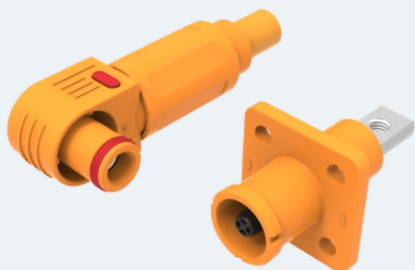
铜排插座 Copper Bar Receptacle				
适配线缆 Cable Information	产品型号 Part-No.	颜色 Color	端子连接方式 Terminal Technology	尺寸 Dimensional
10/16/25mm <sup>2</sup>	ES057-01M5-1SYA-01 ES057-01M5-1SYD-01 ES057-01M5-1SYK-01	黑色 Black	M5螺纹孔 M5 Threaded Hole	
	ES057-01M5-2SYB-01 ES057-01M5-2SYE-01 ES057-01M5-2SYK-01	橙色 Orange		
	ES057-01M5-6SYC-01 ES057-01M5-6SYD-01 ES057-01M5-6SYK-01	蓝色 Blue		
	ES057-01M5-3SYK-01	红色 Red		
10/16/25mm <sup>2</sup>	ES057-01T6-1SYA-01 ES057-01T6-1SYD-01 ES057-01T6-1SYK-01	黑色 Black	M6螺纹柱 M6 Threaded Post	
	ES057-01T6-2SYB-01 ES057-01T6-2SYE-01 ES057-01T6-2SYK-01	橙色 Orange		
	ES057-01T6-6SYC-01 ES057-01T6-6SYK-01	蓝色 Blue		
	ES057-01T6-3SYK-01	红色 Red		

# 储能快插连接器系列

Push-in Connector Series For Energy Storage Systems

## ES060-10/16/25mm<sup>2</sup>储能快插连接器(防水款)

ES060-10/16/25mm<sup>2</sup> Push-in Connector For Energy Storage Systems(Waterproof)



### 技术特性 Technical Characteristics

材质选用	Material Selection
塑胶外壳: PA66-GF 阻燃 UL94 V-0	Housing materia: PA66-GF UL94 V-0
端子材料: 铜合金, 镀银	Terminal material: Copper Alloy, Silvering
机械性能	Mechanical Performance
插拔次数: 200次	Tested to 200 mating cycles
防呆: 5种键位	Multiple Polarization: 5 Keys
电气性能	Electrical Performance
额定电流: 63A-10mm <sup>2</sup> /80A-16mm <sup>2</sup> /120A-25mm <sup>2</sup>	Current Rating: 63A-10mm <sup>2</sup> /80A-16mm <sup>2</sup> /120A-25mm <sup>2</sup>
额定电压: DC 1000V	Voltage Rating: DC 1000V
绝缘耐压: DC 5200V	Dielectric Withstand Voltage: DC 5200V
绝缘电阻: ≥500MΩ	Insulation Resistance: ≥500MΩ
接触电阻: <0.5mΩ	Total Contact Resistance: <0.5mΩ
温升: <50K	T-Riset: <50K
环境性能	Environmental Performance
工作温度: -40℃~+125℃	Operation Temperature Range: -40 °C~+125 °C
盐雾: 96H	Salt Spray: 96H
常规要求	General Requirements
二次锁扣结构	Secondary Locking
防护等级: IPXXB IP67	IPXXB IP67
符合 UL 4128	Complies with UL 4128

# 储能快插连接器系列

Push-in Connector Series For Energy Storage Systems

## ES060-10/16/25mm<sup>2</sup>储能快插连接器(防水款)

ES060-10/16/25mm<sup>2</sup> Push-in Connector For Energy Storage Systems(Waterproof)

### 产品订购信息 Product Ordering

插头 Plug						
适配线缆 Cable Information	产品型号 Part-No.	颜色 Color	端子连接方式 Terminal Technology	尺寸 Dimensional		
10mm <sup>2</sup>	ES060-03C10-1SYA-01 ES060-03C10-1SYC-01 ES060-03C10-1SYK-01	黑色 Black	压接 Crimping			
	ES060-03C10-2SYB-01 ES060-03C10-2SYD-01 ES060-03C10-2SYK-01	橙色 Orange				
	ES060-03C10-3SYC-01 ES060-03C10-3SYK-01	红色 Red				
	ES060-03C16-1SYA-01 ES060-03C16-1SYC-01 ES060-03C16-1SYK-01	黑色 Black			压接 Crimping	
	ES060-03C16-2SYB-01 ES060-03C16-2SYD-01 ES060-03C16-2SYK-01	橙色 Orange				
	ES060-03C16-3SYC-01 ES060-03C16-3SYK-01	红色 Red				
25mm <sup>2</sup>	ES060-03C25-1SYA-01 ES060-03C25-1SYC-01 ES060-03C25-1SYK-01	黑色 Black	压接 Crimping			
	ES060-03C25-2SYB-01 ES060-03C25-2SYD-01 ES060-03C25-2SYK-01	橙色 Orange				
	ES060-03C25-3SYC-01 ES060-03C25-3SYK-01	红色 Red				

# 储能快插连接器系列

Push-in Connector Series For Energy Storage Systems

## ES060-10/16/25mm<sup>2</sup>储能快插连接器(防水款)

ES060-10/16/25mm<sup>2</sup> Push-in Connector For Energy Storage Systems(Waterproof)

### 产品订购信息 Product Ordering

压接插座 Crimp Receptacle				
适配线缆 Cable Information	产品型号 Part-No.	颜色 Color	端子连接方式 Terminal Technology	尺寸 Dimensional
10mm <sup>2</sup>	ES060-01C10-1SYA-01 ES060-01C10-1SYC-01 ES060-01C10-1SYK-01	黑色 Black	压接 Crimping	
	ES060-01C10-2SYB-01 ES060-01C10-2SYD-01 ES060-01C10-2SYK-01	橙色 Orange		
	ES060-01C10-3SYC-01 ES060-01C10-3SYK-01	红色 Red		
16mm <sup>2</sup>	ES060-01C16-1SYA-01 ES060-01C16-1SYC-01 ES060-01C16-1SYK-01	黑色 Black	压接 Crimping	
	ES060-01C16-2SYB-01 ES060-01C16-2SYD-01 ES060-01C16-2SYK-01	橙色 Orange		
	ES060-01C16-3SYC-01 ES060-01C16-3SYK-01	红色 Red		
25mm <sup>2</sup>	ES060-01C25-1SYA-01 ES060-01C25-1SYC-01 ES060-01C25-1SYK-01	黑色 Black	压接 Crimping	
	ES060-01C25-2SYB-01 ES060-01C25-2SYD-01 ES060-01C25-2SYK-01	橙色 Orange		
	ES060-01C25-3SYC-01 ES060-01C25-3SYK-01	红色 Red		

# 储能快插连接器系列

Push-in Connector Series For Energy Storage Systems

## ES060-10/16/25mm<sup>2</sup>储能快插连接器(防水款)

ES060-10/16/25mm<sup>2</sup> Push-in Connector For Energy Storage Systems(Waterproof)

### 产品订购信息 Product Ordering

铜排插座 Copper Bar Receptacle				
适配线缆 Cable Information	产品型号 Part-No.	颜色 Color	端子连接方式 Terminal Technology	尺寸 Dimensional
10/16/25mm <sup>2</sup>	ES060-01M5-1SYA-01 ES060-01M5-1SYC-01 ES060-01M5-1SYK-01	黑色 Black	M5螺纹孔 M5 Threaded Hole	
	ES060-01M5-2SYB-01 ES060-01M5-2SYD-01 ES060-01M5-2SYK-01	橙色 Orange		
	ES060-01M5-3SYC-01 ES060-01M5-3SYK-01	红色 Red		



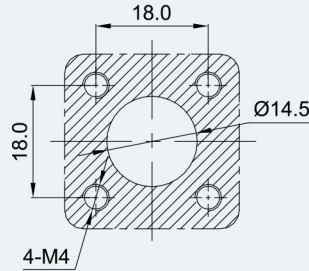
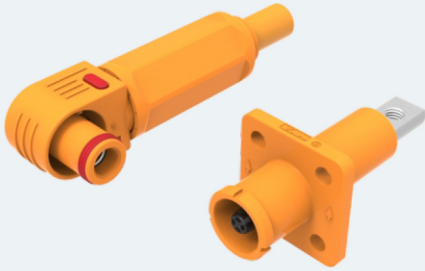
# 储能快插连接器系列

Push-in Connector Series For Energy Storage Systems

## ES060-10/16/25mm<sup>2</sup>储能快插连接器-1500V (防水款)

ES060-10/16/25mm<sup>2</sup> Push-in Connector For Energy Storage Systems-1500V (Waterproof)

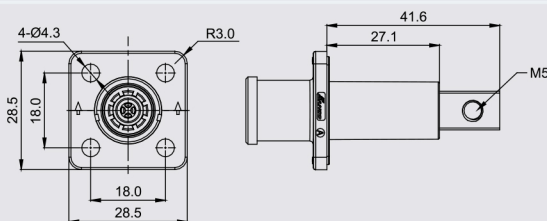
\*新品研发中



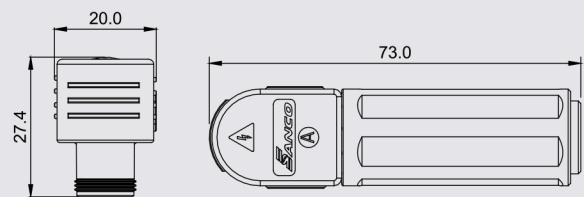
### 技术特性 Technical Characteristics

材质选用	Material Selection
塑胶外壳: PA66-GF 阻燃 UL94 V-0	Housing materia: PA66-GF UL94 V-0
端子材料: 铜合金, 镀银	Terminal material: Copper Alloy, Silvering
机械性能	Mechanical Performance
插拔次数: 200次	Tested to 200 mating cycles
防呆: 5种键位	Multiple Polarization: 5 Keys
电气性能	Electrical Performance
额定电流: 63A-10mm <sup>2</sup> /80A-16mm <sup>2</sup> /120A-25mm <sup>2</sup>	Current Rating: 63A-10mm <sup>2</sup> /80A-16mm <sup>2</sup> /120A-25mm <sup>2</sup>
额定电压: DC 1500V	Voltage Rating: DC 1500V
绝缘耐压: DC 6800V	Dielectric Withstand Voltage: DC 6800V
绝缘电阻: ≥500MΩ	Insulation Resistance: ≥500MΩ
接触电阻: <0.3mΩ	Total Contact Resistance: <0.3mΩ
温升: <50K	T-Riset: <50K
环境性能	Environmental Performance
工作温度: -40℃~+125℃	Operation Temperature Range: -40 °C~+125 °C
盐雾: 96H	Salt Spray: 96H
常规要求	General Requirements
二次锁扣结构	Secondary Locking
防护等级: IPXXB IP67	IPXXB IP67
符合 UL 4128	Complies with UL 4128

### 插座尺寸 Receptacle Dimensional



### 插头尺寸 Plug Dimensional

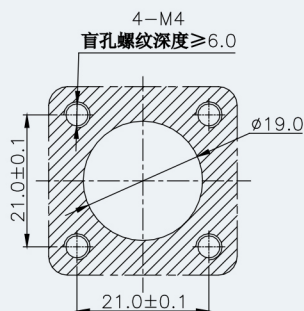


# 储能快插连接器系列

Push-in Connector Series For Energy Storage Systems

## ES090-25/35/50mm<sup>2</sup>储能快插连接器(防水款)

ES090-25/35/50mm<sup>2</sup> Push-in Connector For Energy Storage Systems(Waterproof)



### 技术特性 Technical Characteristics

材质选用	Material Selection
塑胶外壳: PA66-GF 阻燃 UL94 V-0	Housing materia: PA66-GF UL94 V-0
端子材料: 铜合金, 镀银	Terminal material: Copper Alloy, Silvering
机械性能	Mechanical Performance
插拔次数: 200次	Tested to 200 mating cycles
防呆: 6种键位	Multiple Polarization: 6 Keys
电气性能	Electrical Performance
额定电流: 120A-25mm <sup>2</sup> /150A-35mm <sup>2</sup> 200A-50mm <sup>2</sup>	Current Rating: 120A-25mm <sup>2</sup> /150A-35mm <sup>2</sup> /200A-50mm <sup>2</sup>
额定电压: DC 1000V / AC 800V	Voltage Rating: DC 1000V / AC 800V
绝缘耐压: AC 3000V	Dielectric Withstand Voltage: AC 3000V
绝缘电阻: ≥500MΩ	Insulation Resistance: ≥500MΩ
接触电阻: <0.5mΩ	Total Contact Resistance: <0.5mΩ
温升: <50K	T-Riset: <50K
环境性能	Environmental Performance
工作温度: -40℃~+125℃	Operation Temperature Range: -40 °C~+125 °C
盐雾: 96H	Salt Spray: 96H
常规要求	General Requirements
二次锁扣结构	Secondary Locking
防护等级: IPXXB IPX7	IPXXB IPX7
认证: EN 61984(TUV); UL 1977	Certification: EN 61984(TUV); UL 1977

# 储能快插连接器系列

Push-in Connector Series For Energy Storage Systems

## ES090-25/35/50mm<sup>2</sup>储能快插连接器(防水款)

ES090-25/35/50mm<sup>2</sup> Push-in Connector For Energy Storage Systems(Waterproof)

### 产品订购信息 Product Ordering

插头 Plug				
适配线缆 Cable Information	产品型号 Part-No.	颜色 Color	端子接线方式 Terminal Technology	尺寸 Dimensional
25mm <sup>2</sup>	ES090-03C25-1SYA-01 ES090-03C25-1SYD-01 ES090-03C25-1SYK-01	黑色 Black	压接 Crimping	
	ES090-03C25-2SYB-01 ES090-03C25-2SYE-01 ES090-03C25-2SYK-01	橙色 Orange		
	ES090-03C25-6SYC-01 ES090-03C25-6SYK-01	蓝色 Blue		
	ES090-03C25-3SYK-01	红色 Red		
35mm <sup>2</sup>	ES090-03C35-1SYA-01 ES090-03C35-1SYD-01 ES090-03C35-1SYK-01	黑色 Black	压接 Crimping	
	ES090-03C35-2SYB-01 ES090-03C35-2SYE-01 ES090-03C35-2SYK-01	橙色 Orange		
	ES090-03C35-6SYC-01 ES090-03C35-6SYK-01	蓝色 Blue		
	ES090-03C35-3SYK-01	红色 Red		
50mm <sup>2</sup>	ES090-03C50-1SYA-01 ES090-03C50-1SYD-01 ES090-03C50-1SYK-01	黑色 Black	压接 Crimping	
	ES090-03C50-2SYB-01 ES090-03C50-2SYE-01 ES090-03C50-2SYK-01	橙色 Orange		
	ES090-03C50-6SYC-01 ES090-03C50-6SYK-01	蓝色 Blue		
	ES090-03C50-3SYK-01	红色 Red		

# 储能快插连接器系列

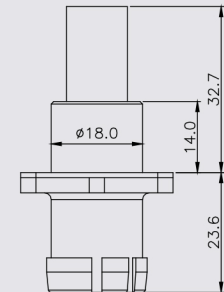
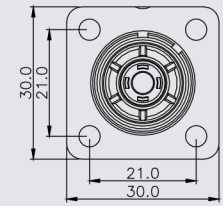
Push-in Connector Series For Energy Storage Systems

## ES090-25/35/50mm<sup>2</sup>储能快插连接器(防水款)

ES090-25/35/50mm<sup>2</sup> Push-in Connector For Energy Storage Systems(Waterproof)

### 产品订购信息 Product Ordering

压接插座 Crimp Receptacle				
适配线缆 Cable Information	产品型号 Part-No.	颜色 Color	端子连接方式 Terminal Technology	尺寸 Dimensional
25mm <sup>2</sup>	ES090-01C25-1SYA-01 ES090-01C25-1SYD-01 ES090-01C25-1SYK-01	黑色 Black	压接 Crimping	
	ES090-01C25-2SYB-01 ES090-01C25-2SYE-01 ES090-01C25-2SYK-01	橙色 Orange		
	ES090-01C25-6SYC-01 ES090-01C25-6SYK-01	蓝色 Blue		
	ES090-01C25-3SYK-01	红色 Red		
35mm <sup>2</sup>	ES090-01C35-1SYA-01 ES090-01C35-1SYD-01 ES090-01C35-1SYK-01	黑色 Black	压接 Crimping	
	ES090-01C35-2SYB-01 ES090-01C35-2SYE-01 ES090-01C35-2SYK-01	橙色 Orange		
	ES090-01C35-6SYC-01 ES090-01C35-6SYK-01	蓝色 Blue		
	ES090-01C35-3SYK-01	红色 Red		
50mm <sup>2</sup>	ES090-01C50-1SYA-01 ES090-01C50-1SYD-01 ES090-01C50-1SYK-01	黑色 Black	压接 Crimping	
	ES090-01C50-2SYB-01 ES090-01C50-2SYE-01 ES090-01C50-2SYK-01	橙色 Orange		
	ES090-01C50-6SYC-01 ES090-01C50-6SYK-01	蓝色 Blue		
	ES090-01C50-3SYK-01	红色 Red		



# 储能快插连接器系列

Push-in Connector Series For Energy Storage Systems

## ES090-25/35/50mm<sup>2</sup>储能快插连接器(防水款)

ES090-25/35/50mm<sup>2</sup> Push-in Connector For Energy Storage Systems(Waterproof)

### 产品订购信息 Product Ordering

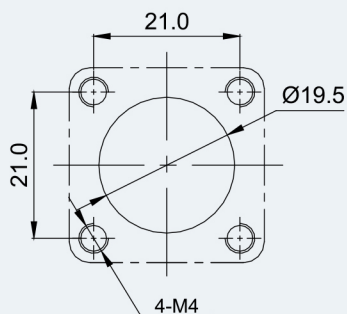
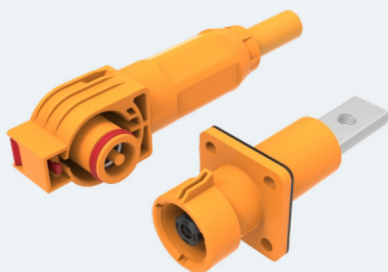
铜排插座 Copper Bar Receptacle				
适配线缆 Cable Information	产品型号 Part-No.	颜色 Color	端子连接方式 Terminal Technology	尺寸 Dimensional
25/35/50mm <sup>2</sup>	ES090-01M6-1SYA-01 ES090-01M6-1SYD-01 ES090-01M6-1SYK-01	黑色 Black	M6螺纹孔 M6 Threaded Hole	
	ES090-01M6-2SYB-01 ES090-01M6-2SYE-01 ES090-01M6-2SYK-01	橙色 Orange		
	ES090-01M6-6SYC-01 ES090-01M6-6SYK-01	蓝色 Blue		
	ES090-01M6-3SYK-01	红色 Red		

# 储能快插连接器系列

Push-in Connector Series For Energy Storage Systems

## ES091-35/50mm<sup>2</sup>储能快插连接器(防水款)

ES091-35/50mm<sup>2</sup> Push-in Connector For Energy Storage Systems(Waterproof)



### 技术特性 Technical Characteristics

材质选用	Material Selection
塑胶外壳: PA66-GF 阻燃 UL94 V-0	Housing materia: PA66-GF UL94 V-0
端子材料: 铜合金, 镀银	Terminal material: Copper Alloy, Silvering
机械性能	Mechanical Performance
插拔次数: 200次	Tested to 200 mating cycles
防呆: 4种键位	Multiple Polarization: 4 Keys
电气性能	Electrical Performance
额定电流: 150A-35mm <sup>2</sup> /200A-50mm <sup>2</sup>	Current Rating: 150A-35mm <sup>2</sup> /200A-50mm <sup>2</sup>
额定电压: DC 1500V	Voltage Rating: DC 1500V
绝缘耐压: DC 6800V	Dielectric Withstand Voltage: DC 6800V
绝缘电阻: ≥500MΩ	Insulation Resistance: ≥500MΩ
接触电阻: <0.3mΩ	Total Contact Resistance: <0.3mΩ
温升: <50K	T-Riset: <50K
环境性能	Environmental Performance
工作温度: -40℃~+125℃	Operation Temperature Range: -40 °C~+125 °C
盐雾: 96H	Salt Spray: 96H
常规要求	General Requirements
二次锁扣结构	Secondary Locking
防护等级: IPXXB IPX7	IPXXB IPX7
符合 UL 4128	Complies with UL 4128



# 储能快插连接器系列

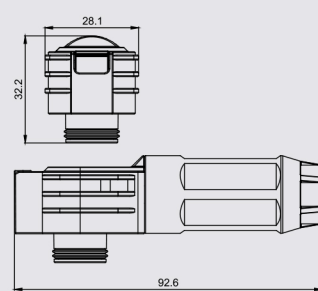
Push-in Connector Series For Energy Storage Systems

## ES091-35/50mm<sup>2</sup>储能快插连接器(防水款)

ES091-35/50mm<sup>2</sup> Push-in Connector For Energy Storage Systems(Waterproof)

### 产品订购信息 Product Ordering

插头 Plug				
适配线缆 Cable Information	产品型号 Part-No.	颜色 Color	端子接线方式 Terminal Technology	尺寸 Dimensiona
35mm <sup>2</sup>	ES091-03C35-1SYA-01 ES091-03C35-1SYD-01	黑色 Black	压接 Crimping	
	ES091-03C35-2SYB-01 ES091-03C35-2SYC-01	橙色 Orange		
	ES091-03C35-3SYC-01	红色 Red		
50mm <sup>2</sup>	ES091-03C50-1SYA-01 ES091-03C50-1SYD-01	黑色 Black	压接 Crimping	
	ES091-03C50-2SYB-01 ES091-03C50-2SYC-01	橙色 Orange		
	ES091-03C50-3SYC-01	红色 Red		

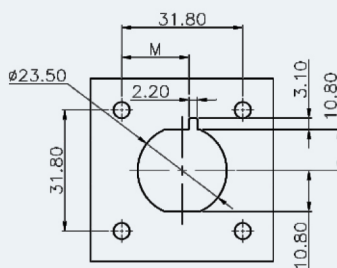
插座 Receptacle				
适配线缆 Cable Information	产品型号 Part-No.	颜色 Color	端子接线方式 Terminal Technology	尺寸 Dimensional
35/50mm <sup>2</sup>	ES091-01M6-1SYA-01 ES091-01M6-1SYD-01	黑色 Black	M6螺纹孔 M6 Threaded Hole	
	ES091-01M6-2SYB-01 ES091-01M6-2SYC-01	橙色 Orange		
	ES091-01M6-3SYC-01	红色 Red		

# 储能快插连接器系列

Push-in Connector Series For Energy Storage Systems

## ES095-50~95mm<sup>2</sup>储能快插连接器(防水款)

ES095-50~95mm<sup>2</sup> Push-in Connector For Energy Storage Systems(Waterproof)



### 技术特性 Technical Characteristics

材质选用	Material Selection
塑胶外壳: PA66-GF 阻燃 UL94 V-0	Housing materia: PA66-GF UL94 V-0
端子材料: 铜合金, 镀银	Terminal material: Copper Alloy, Silvering
机械性能	Mechanical Performance
插拔次数: 500次	Tested to 500 mating cycles
防呆: 4种键位	Multiple Polarization: 4 Keys
电气性能	Electrical Performance
额定电流: 310A max	Current Rating: 310A max
额定电压: DC 1500V	Voltage Rating: DC 1500V
绝缘耐压: AC 5600V	Dielectric Withstand Voltage: AC 5600V
绝缘电阻: $\geq 500M\Omega$	Insulation Resistance: $\geq 500M\Omega$
接触电阻: $< 0.5m\Omega$	Total Contact Resistance: $< 0.5m\Omega$
温升: $< 50K$	T-Riset: $< 50K$
环境性能	Environmental Performance
工作温度: $-40^{\circ}C \sim +125^{\circ}C$	Operation Temperature Range: $-40^{\circ}C \sim +125^{\circ}C$
盐雾: 96H	Salt Spray: 96H
常规要求	General Requirements
二次锁扣结构	Secondary Locking
防护等级: IPXXB IP67	IPXXB IP67
认证: EN 61984(TUV)	Certification: EN 61984(TUV)

# 储能快插连接器系列

Push-in Connector Series For Energy Storage Systems

## ES095-50~95mm<sup>2</sup>储能快插连接器(防水款)

ES095-50~95mm<sup>2</sup> Push-in Connector For Energy Storage Systems(Waterproof)

### 产品订购信息 Product Ordering

插头 Plug				
适配线缆 Cable Information	产品型号 Part-No.	颜色 Color	端子接线方式 Terminal Technology	尺寸 Dimensional
50mm <sup>2</sup>	ES095-03C50-1SYW-02 ES095-03C50-1SYY-02	黑色 Black	压接 Crimping	
	ES095-03C50-2SYX-02 ES095-03C50-2SYZ-02	橙色 Orange		
70mm <sup>2</sup>	ES095-03C70-1SYW-02 ES095-03C70-1SYY-02	黑色 Black	压接 Crimping	
	ES095-03C70-2SYX-02 ES095-03C70-2SYZ-02	橙色 Orange		
95mm <sup>2</sup>	ES095-03C95-1SYW-02 ES095-03C95-1SYY-02	黑色 Black	压接 Crimping	
	ES095-03C95-2SYX-02 ES095-03C95-2SYZ-02	橙色 Orange		

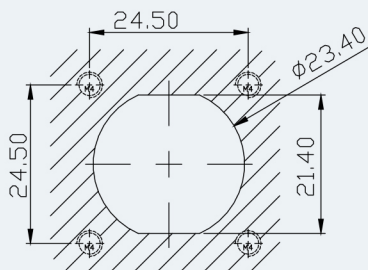
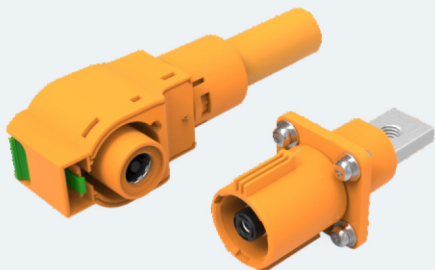
插座 Receptacle				
适配线缆 Cable Information	产品型号 Part-No.	颜色 Color	端子接线方式 Terminal Technology	尺寸 Dimensional
50/70/95mm <sup>2</sup>	ES095-01M8-1SYW-01 ES095-01M8-1SYY-01	黑色 Black	M8螺纹孔 M8 Threaded Hole	
	ES095-01M8-2SYX-01 ES095-01M8-2SYZ-01	橙色 Orange		

# 储能快插连接器系列

Push-in Connector Series For Energy Storage Systems

## ES103-25~95mm<sup>2</sup>储能快插连接器(非防水款)

ES103-25~95mm<sup>2</sup> Push-in Connector For Energy Storage Systems(Not Waterproof)



### 技术特性 Technical Characteristics

材质选用	Material Selection
塑胶外壳: PA66-GF 阻燃 UL94 V-0	Housing materia: PA66-GF UL94 V-0
端子材料: 铜合金, 镀银	Terminal material: Copper Alloy, Silvering
机械性能	Mechanical Performance
插拔次数: 500次	Tested to 500 mating cycles
防呆: 3种键位	Multiple Polarization: 3 Keys
电气性能	Electrical Performance
额定电流: 350A max	Current Rating: 350A max
额定电压: DC 1500V	Voltage Rating: DC 1500V
绝缘耐压: AC 4000V	Dielectric Withstand Voltage: AC 4000V
绝缘电阻: $\geq 500M\Omega$	Insulation Resistance: $\geq 500M\Omega$
接触电阻: $< 0.5m\Omega$	Total Contact Resistance: $< 0.5m\Omega$
温升: $< 50K$	T-Riset: $< 50K$
环境性能	Environmental Performance
工作温度: $-40^{\circ}C \sim +125^{\circ}C$	Operation Temperature Range: $-40^{\circ}C \sim +125^{\circ}C$
盐雾: 96H	Salt Spray: 96H
常规要求	General Requirements
二次锁扣结构	Secondary Locking
防护等级: IPXXB	IPXXB
认证: UL 1977	Certification: UL 1977

# 储能快插连接器系列

Push-in Connector Series For Energy Storage Systems

## ES103-25~95mm<sup>2</sup>储能快插连接器(非防水款)

ES103-25~95mm<sup>2</sup> Push-in Connector For Energy Storage Systems(Not Waterproof)

### 产品订购信息 Product Ordering

插头 Plug				
适配线缆 Cable Information	产品型号 Part-No.	颜色 Color	端子接线方式 Terminal Technology	尺寸 Dimensional
25mm <sup>2</sup>	ES103-03C25-1NYB-03	黑色 Black	压接 Crimping	
	ES103-03C25-2NYC-03	橙色 Orange		
	ES103-03C25-3NYA-03	红色 Red		
35mm <sup>2</sup>	ES103-03C35-1NYB-03	黑色 Black	压接 Crimping	
	ES103-03C35-2NYC-03	橙色 Orange		
	ES103-03C35-3NYA-03	红色 Red		
50mm <sup>2</sup>	ES103-03C50-1NYB-03	黑色 Black	压接 Crimping	
	ES103-03C50-2NYC-03	橙色 Orange		
	ES103-03C50-3NYA-03	红色 Red		
70mm <sup>2</sup>	ES103-03C70-1NYB-01	黑色 Black	压接 Crimping	
	ES103-03C70-2NYC-01	橙色 Orange		
	ES103-03C70-3NYA-01	红色 Red		
95mm <sup>2</sup>	ES103-03C95-1NYB-01	黑色 Black	压接 Crimping	
	ES103-03C95-2NYC-01	橙色 Orange		
	ES103-03C95-3NYA-01	红色 Red		

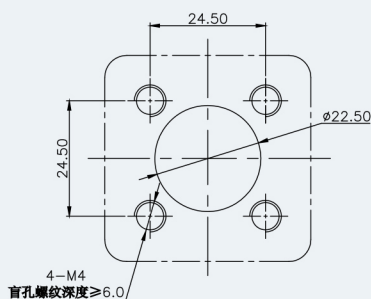
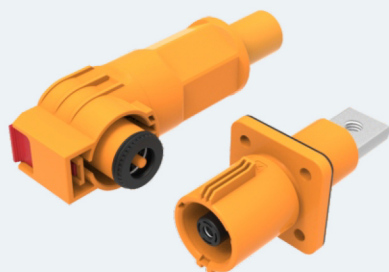
插座 Receptacle				
适配线缆 Cable Information	产品型号 Part-No.	颜色 Color	端子接线方式 Terminal Technology	尺寸 Dimensional
25/35/50 70/95mm <sup>2</sup>	ES103-01M8-1NYB-01	黑色 Black	M8螺纹孔 M8 Threaded Hole	
	ES103-01M8-2NYC-01	橙色 Orange		
	ES103-01M8-3NYA-01	红色 Red		

# 储能快插连接器系列

Push-in Connector Series For Energy Storage Systems

## ES103-50~120mm<sup>2</sup>储能快插连接器(防水款)

ES103-50~120mm<sup>2</sup> Push-in Connector For Energy Storage Systems(Waterproof)



### 技术特性 Technical Characteristics

材质选用	Material Selection
塑胶外壳: PA66-GF 阻燃 UL94 V-0	Housing materia: PA66-GF UL94 V-0
端子材料: 铜合金, 镀银	Terminal material: Copper Alloy, Silvering
机械性能	Mechanical Performance
插拔次数: 500次	Tested to 500 mating cycles
防呆: 4种键位	Multiple Polarization: 4 Keys
电气性能	Electrical Performance
额定电流: 250A-50mm <sup>2</sup> /280A-70mm <sup>2</sup> 330A-95mm <sup>2</sup> /350A-120mm <sup>2</sup>	Current Rating: 250A-50mm <sup>2</sup> /280A-70mm <sup>2</sup> 330A-95mm <sup>2</sup> /350A-120mm <sup>2</sup>
额定电压: DC 1500V	Voltage Rating: DC 1500V
绝缘耐压: DC 5600V	Dielectric Withstand Voltage: DC 5600V
绝缘电阻: ≥500MΩ	Insulation Resistance: ≥500MΩ
接触电阻: <0.6mΩ	Total Contact Resistance: <0.6mΩ
温升: <50K	T-Riset: <50K
环境性能	Environmental Performance
工作温度: -40℃~+125℃	Operation Temperature Range: -40 °C~+125 °C
盐雾: 96H	Salt Spray: 96H
常规要求	General Requirements
二次锁扣结构	Secondary Locking
防护等级: IPXXB IPX7	IPXXB IPX7
认证: UL 4128	Certification: UL 4128



# 储能快插连接器系列

Push-in Connector Series For Energy Storage Systems

## ES103-50~120mm<sup>2</sup>储能快插连接器(防水款)

ES103-50~120mm<sup>2</sup> Push-in Connector For Energy Storage Systems(Waterproof)

### 产品订购信息 Product Ordering

插头 Plug				
适配线缆 Cable Information	产品型号 Part-No.	颜色 Color	端子接线方式 Terminal Technology	尺寸 Dimensional
50mm <sup>2</sup>	ES103-03C50-1SYW-06 ES103-03C50-1SYY-06	黑色 Black	压接 Crimping	
	ES103-03C50-2SYX-06 ES103-03C50-2SYZ-06	橙色 Orange		
	ES103-03C50-3SYY-06	红色 Red		
70mm <sup>2</sup>	ES103-03C70-1SYW-06 ES103-03C70-1SYY-06	黑色 Black	压接 Crimping	
	ES103-03C70-2SYX-06 ES103-03C70-2SYZ-06	橙色 Orange		
	ES103-03C70-3SYY-06	红色 Red		
95mm <sup>2</sup>	ES103-03C95-1SYW-06 ES103-03C95-1SYY-06	黑色 Black	压接 Crimping	
	ES103-03C95-2SYX-06 ES103-03C95-2SYZ-06	橙色 Orange		
	ES103-03C95-3SYY-06	红色 Red		
120mm <sup>2</sup>	ES103-03C120-1SYW-06 ES103-03C120-1SYY-06	黑色 Black	压接 Crimping	
	ES103-03C120-2SYX-06 ES103-03C120-2SYZ-06	橙色 Orange		
	ES103-03C120-3SYY-06	红色 Red		

### 铜排插座 Copper Bar Receptacle

适配线缆 Cable Information	产品型号 Part-No.	颜色 Color	端子连接方式 Terminal Technology	尺寸 Dimensional
50/70/95 120mm <sup>2</sup>	ES103-01M8-1SYW-07 ES103-01M8-1SYY-07	黑色 Black	M8螺纹孔 M8 Threaded Hole	
	ES103-01M8-2SYX-07 ES103-01M8-2SYZ-07	橙色 Orange		
	ES103-01M8-3SYY-07	红色 Red		