

Rittal – The System.

Faster – better – everywhere.

▶ 型材用于在后面导入电 缆 用于 TS、SE、 CM、TP – TS 8802.125

Date : 2022-11-9

ENCLOSURES

POWER DISTRIBUTION

CLIMATE CONTROL

IT INFRASTRUCTURE

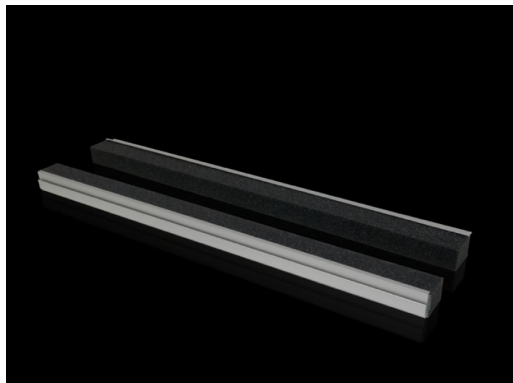
SOFTWARE & SERVICES

FRIEDHELM LOH GROUP



型材用于在后面导入电缆 用于 TS、SE、CM、TP – TS 8802.125

created: 09.11.2022 build on www.rittal.com/cn-zh



产品描述

| | |
|---------------------------|---|
| 介绍: | 用于密封底板上的接头。 |
| 您的获益: | 适用于横截面积相同的电缆 在最后面安装位置上安装安装板时，可直接引入没有较大弯曲直径的电缆 |
| 使用范围: | 直接插在底板开口/底板槽和底板上 |
| 材料: | 铝挤压型材 发泡橡胶电缆夹条：聚氨酯泡沫 |
| 技术数据: | 发泡橡胶电缆夹条：横截面：30 x 25 mm |
| 防护等级 IP，符合 IEC 60 529 标准: | 在按照规定安装时，防护等级为 IP 55 |
| 供货范围: | 插件型材，包括弹性夹紧型材 |
| 说明: | 2 个锁芯已足够用于机柜宽度最大为 800 mm 的底板开口 机柜宽度自 1000 mm 起，机柜底部有两个开口。每个机柜可安装 4 个 |

产品描述

| | |
|------|---|
| 适用于: | 箱体类型: TS 8 箱体类型: CM 箱体类型: TP 宽度: = 1200 mm |
|------|---|

| | |
|-------|-----|
| 包装单元: | 4 件 |
|-------|-----|

| | |
|------------------------|---|
| 重量/包装: | 0.43 kg |
| 铜成分 (kg/件) : | 0 |
| EAN: | 4028177496385 |
| 税率号: | 76042990 |
| ETIM 7.0: | EC002624 |
| ETIM 6.0: | EC002624 |
| eCl@ss 8.0/8.1: | 27189265 |
| eCl@ss 6.0/6.1: | 27400604 |
| 产品描述: | TS 型材用于在后面导入电缆 , 用于TS, SE, CM, TP, 用于机柜宽度:1200 mm |
| 认证 | |
| 证书: | NA |