

Rittal – The System.

Faster – better – everywhere.

▶ 型材用于在中间导入电 缆 用于 TS、SE、 CM、TP – TS 8802.060

Date : 2022-11-9

ENCLOSURES

POWER DISTRIBUTION

CLIMATE CONTROL

IT INFRASTRUCTURE

SOFTWARE & SERVICES

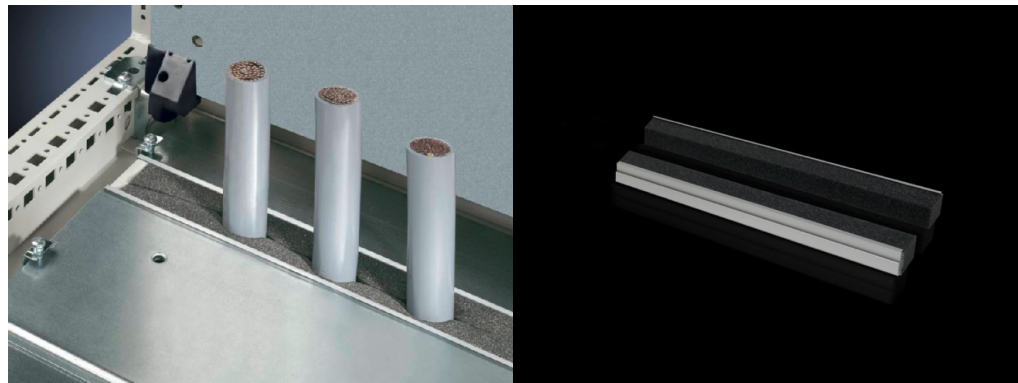
FRIEDHELM LOH GROUP



型材用于在中间导入电缆 用于 TS、SE、CM、TP – TS

8802.060

created: 09.11.2022 build on www.rittal.com/cn-zh



产品描述

介绍: 用于密封底板之间的导入电缆。

您的获益: 适用于横截面积相同的电缆

使用范围: 用于插入到底板中

材料: 铝挤压型材
发泡橡胶电缆夹条：聚氨酯泡沫

技术数据: 发泡橡胶电缆夹条：横截面：30 x 25 mm

防护等级 IP，符合 IEC 60 529 标准: 在按照规定安装时，防护等级为 IP 55

供货范围: 插件型材，包括弹性夹紧型材

说明: 2 个锁芯已足够用于机柜宽度最大为 800 mm 的底板开口
机柜宽度自 1000 mm 起，机柜底部有两个开口。每个机柜可安装 4 个

产品描述

适用于: 箱体类型: TS
箱体类型: SE
箱体类型: CM
箱体类型: TP
宽度: = 600 mm

包装单元: 2 件

重量/包装:	0.21 kg
铜成分 (kg/件) :	0
EAN:	4028177382480
税率号:	76042990
ETIM 7.0:	EC000211
ETIM 6.0:	EC000211
eCl@ss 8.0/8.1:	27142421
eCl@ss 6.0/6.1:	27400604
产品描述:	TS 型材用于在中间导入电缆 , 用于TS, SE, CM, TP, 用于机柜宽度:600 mm
认证	
证书:	NA