

# Rittal – The System.

Faster – better – everywhere.

## ▶ 型材用于在中间导入电 缆 用于 TS、SE、 CM、TP – TS 8802.120

Date : 2022-11-9

ENCLOSURES

POWER DISTRIBUTION

CLIMATE CONTROL

IT INFRASTRUCTURE

SOFTWARE & SERVICES

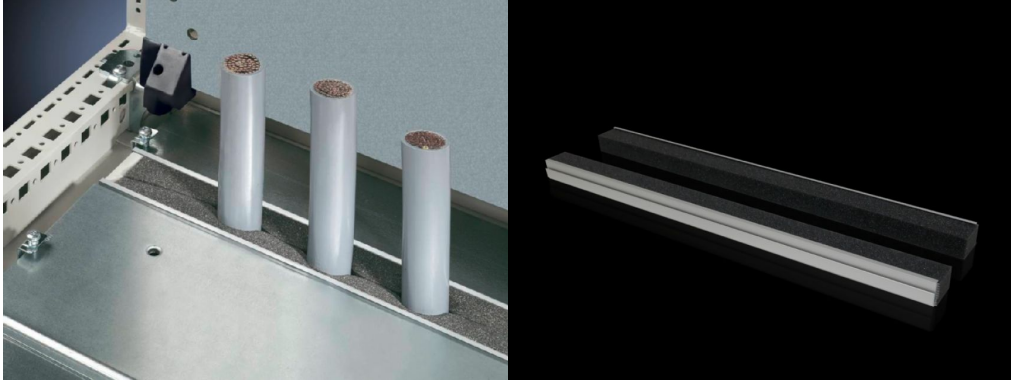
FRIEDHELM LOH GROUP



# 型材用于在中间导入电缆 用于 TS、SE、CM、TP – TS

## 8802.120

created: 09.11.2022 build on [www.rittal.com/cn-zh](http://www.rittal.com/cn-zh)



### 产品描述

介绍:	用于密封底板之间的导入电缆。
您的获益:	适用于横截面积相同的电缆
使用范围:	用于插入到底板中
材料:	铝挤压型材 发泡橡胶电缆夹条：聚氨酯泡沫
技术数据:	发泡橡胶电缆夹条：横截面：30 x 25 mm
防护等级 IP，符合 IEC 60 529 标准:	在按照规定安装时，防护等级为 IP 55
供货范围:	插件型材，包括弹性夹紧型材
说明:	2 个锁芯已足够用于机柜宽度最大为 800 mm 的底板开口 机柜宽度自 1000 mm 起，机柜底部有两个开口。每个机柜可安装 4 个

### 产品描述

适用于:	箱体类型: TS 箱体类型: SE 箱体类型: CM 箱体类型: TP 宽度: = 1200 mm
------	---

包装单元:	4 件
-------	-----

<b>重量/包装:</b>	0.43 kg
<b>铜成分 ( kg/件 ) :</b>	0
<b>EAN:</b>	4028177382510
<b>税率号:</b>	76042990
<b>ETIM 7.0:</b>	EC000211
<b>ETIM 6.0:</b>	EC000211
<b>eCl@ss 8.0/8.1:</b>	27142421
<b>eCl@ss 6.0/6.1:</b>	27400604
<b>产品描述:</b>	TS 型材用于在中间导入电缆 , 用于TS, SE, CM, TP, 用于机柜宽度:1200 mm
<b>认证</b>	
<b>证书:</b>	NA