

Rittal – The System.

Faster – better – everywhere.

▶ 底板 用于 TS IT – DK 5502.540

Date : 2022-11-4

ENCLOSURES

POWER DISTRIBUTION

CLIMATE CONTROL

IT INFRASTRUCTURE

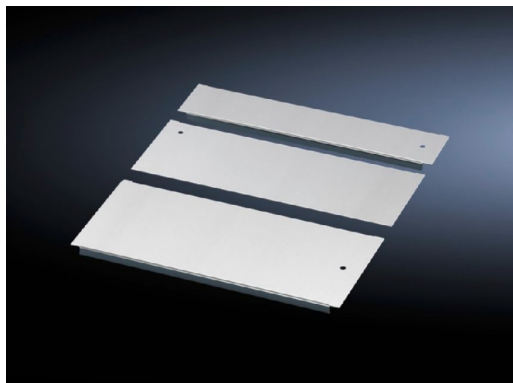
SOFTWARE & SERVICES

FRIEDHELM LOH GROUP



底板 用于 TS IT – DK 5502.540

created: 04.11.2022 build on www.rittal.com/cn-zh



产品描述

型式:	多段式底板，封闭式，带移动板
介绍:	通过固定部件以及接地点实现的电位平衡已经存在。底板套件：用于封闭整个底座开口。 底板模块：根据用途选择模块。
材料:	钢板
表面:	镀锌
供货范围:	包括安装固定件

产品描述

适用于:	宽度: 600 mm 深度: 1000 mm
包装单元:	1 件
重量/包装:	5.94 kg
铜成分 (kg/件):	0
EAN:	4028177682481
税率号:	73269098
ETIM 7.0:	EC002620

ETIM 6.0: EC002620

eCl@ss 8.0/8.1: 27189261

eCl@ss 6.0/6.1: 27182003

产品描述: 三段式底板 WxD 600x1000

认证

证书: NA
