

Rittal – The System.

Faster – better – everywhere.

▶ 底板 用于 TS IT – DK 5502.570

Date : 2022-11-4

ENCLOSURES

POWER DISTRIBUTION

CLIMATE CONTROL

IT INFRASTRUCTURE

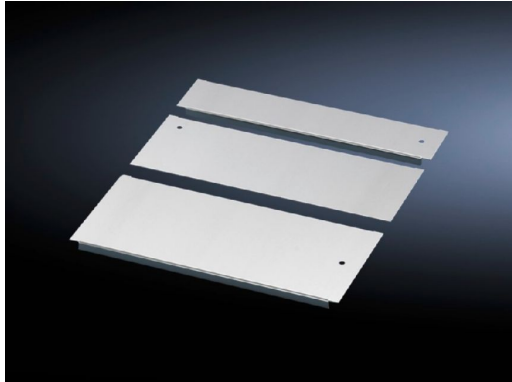
SOFTWARE & SERVICES

FRIEDHELM LOH GROUP



底板 用于 TS IT – DK 5502.570

created: 04.11.2022 build on www.rittal.com/cn-zh



产品描述

| | |
|-------|---|
| 型式: | 多段式底板，封闭式，带移动板 |
| 介绍: | 通过固定部件以及接地点实现的电位平衡已经存在。底板套件：用于封闭整个底座开口。 底板模块：根据用途选择模块。 |
| 材料: | 钢板 |
| 表面: | 镀锌 |
| 供货范围: | 包括安装固定件 |

产品描述

| | |
|---------------|---------------------------|
| 适用于: | 宽度: 800 mm 深度: 1200 mm |
| 包装单元: | 1 件 |
| 重量/包装: | 9.95 kg |
| 铜成分 (kg/件): | 0 |
| EAN: | 4028177682719 |
| 税率号: | 73269098 |
| ETIM 7.0: | EC002620 |

ETIM 6.0: EC002620

eCl@ss 8.0/8.1: 27189261

eCl@ss 6.0/6.1: 27182003

产品描述: 三段式底板 WxD 800x1200

认证

证书: NA
