

Rittal – The System.

Faster – better – everywhere.

▶ 底板 用于 TS IT – DK 5502.560

Date : 2022-11-4

ENCLOSURES

POWER DISTRIBUTION

CLIMATE CONTROL

IT INFRASTRUCTURE

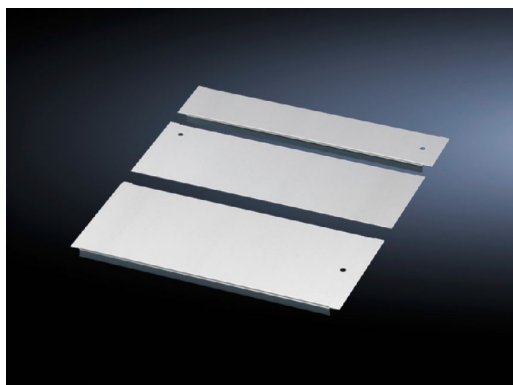
SOFTWARE & SERVICES

FRIEDHELM LOH GROUP



底板 用于 TS IT – DK 5502.560

created: 04.11.2022 build on www.rittal.com/cn-zh



产品描述

型式: 多段式底板，封闭式，带移动板

介绍: 通过固定部件以及接地点实现的电位平衡已经存在。底板套件：用于封闭整个底座开口。
底板模块：根据用途选择模块。

材料: 钢板

表面: 镀锌

供货范围: 包括安装固定件

产品描述

适用于: 宽度: 600 mm
深度: 1200 mm

包装单元: 1 件

重量/包装: 6.93 kg

铜成分 (kg/件): 0

EAN: 4028177682504

税率号: 73269098

ETIM 7.0: EC002620

ETIM 6.0: EC002620

eCl@ss 8.0/8.1: 27189261

eCl@ss 6.0/6.1: 27182003

产品描述: 三段式底板 WxD 600x1200

认证

证书: NA
