

Rittal – The System.

Faster – better – everywhere.

▶ 网络/服务器机柜 TS IT 带玻璃门，带 19" 安装 角轨 – DK 5505.120

Date : 2022-11-3

ENCLOSURES

POWER DISTRIBUTION

CLIMATE CONTROL

IT INFRASTRUCTURE

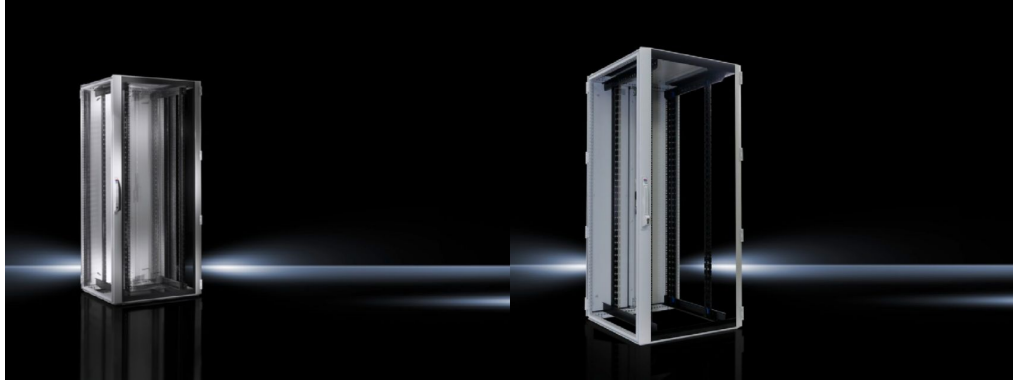
SOFTWARE & SERVICES

FRIEDHELM LOH GROUP



网络/服务器机柜 TS IT 带玻璃门，带 19" 安装角轨 – DK 5505.120

created: 03.11.2022 build on www.rittal.com/cn-zh



产品描述

材料: 钢板
铝
玻璃门：单片安全玻璃，3 mm

表面: 箱体架：浸涂底漆
内部扩装：浸涂底漆
门和顶盖：浸涂底漆，粉末涂层

颜色: 箱体框架和平板件：RAL 7035
内部扩装：RAL 9005

供货范围: 箱体架 TS 8 带门和顶板
前面用铝质透明门，180° 铰链
前/后门锁具：舒适手柄，用于半圆锁芯和安全锁 3524 E
前面和后面两个 482.6 mm (19") 安装型材用快速固定件可调地固定在深度支撑件上
间隔垫片，高 50 mm，用于将盖板提至顶板上的风扇开口上方，用于被动通风（随附）。对于不带开口的版本，无需使用。
连接配件，用于带有接地点的电位平衡装置（随附）
12 x 19 寸紧固件 1 U，触点式（随附）
50 个内六角圆头螺钉，导电（随附）
IPPC 托盘
多段式可拆卸顶板，从深度方向上侧边线缆导入，带风扇安装盖板
钢板后门，闭合式，垂直分段，180° 铰链

说明: 根据安装方式和地点的不同，车门开启角度在具体的应用情况下有所不同

基本材料: 钢板

产品描述

尺寸: 宽度: 800 mm

高度: 1800 mm
深度: 800 mm

适用于组件的安装高度:	38 U
层面间距 (供货状态下):	545 mm
型式 19":	安装角轨, 482.6 mm (19")
门型号:	封闭式
前/后安装自由空间至 19" 平面:	147 mm / 105 mm
承载力:	15000 N
包装单元:	1 件
重量/包装:	98 kg
EAN:	4028177678507
税率号:	94032080
ETIM 7.0:	EC002499
ETIM 6.0:	EC002499
eCl@ss 8.0/8.1:	27180207
eCl@ss 6.0/6.1:	27180207
产品描述:	TS IT机柜,玻璃门RAL7035 800x1800x800 38U
认证	
认证:	UL + C-UL
证书:	NA
声明:	符合性声明