

Rittal – The System.

Faster – better – everywhere.

▶ 紧装式控制机柜 AE 不 锈钢 – AE 1018.600

Date : 2022-10-27

ENCLOSURES

POWER DISTRIBUTION

CLIMATE CONTROL

IT INFRASTRUCTURE

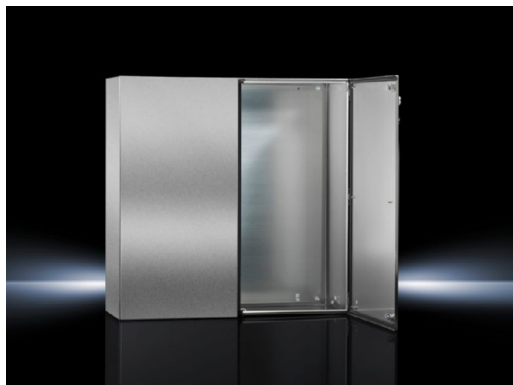
SOFTWARE & SERVICES

FRIEDHELM LOH GROUP



紧装式控制机柜 AE 不锈钢 – AE 1018.600

created: 27.10.2022 build on www.rittal.com/cn-zh



产品描述

材料:
箱体：不锈钢
门：不锈钢，四周带有发泡聚氨酯塑料密封圈
安装板：钢板
不锈钢 1.4301 (AISI 304)
锁芯：锌压铸件，镀镍

表面:
箱体和门：拉丝，粒度 400，粗糙度 < 0.8 μm
安装板：镀锌

防护等级 IP，符合 IEC 60 529 标准:
IP 55

防护等级 NEMA:
NEMA 12

IK 编码:
IK08

供货范围:
带门的箱体
安装板
锁：3 mm 双齿

基本材料:
不锈钢

产品描述

尺寸:
宽度: 1000 mm
高度: 1000 mm
深度: 300 mm

安装板:
宽度: 939 mm
高度: 955 mm

门数:	2
锁具规格:	凸缘
锁具数量:	2
锁芯:	3 mm 双齿
包装单元:	1 件
重量/包装:	71 kg
EAN:	4028177000650
税率号:	94032080 Differing customs tariff number for China: 85380000
ETIM 7.0:	EC000261
ETIM 6.0:	EC000261
eCl@ss 8.0/8.1:	27180101
eCl@ss 6.0/6.1:	27180101
产品描述:	AE 不锈钢紧装式控制箱 W1000H1000D300
认证	
认证:	DNV-GL Lloyds Register of Shipping RRR UL + C-UL
证书:	IK-Code NA 防护等级
声明:	符合性声明