

Rittal – The System.

Faster – better – everywhere.

LED 系统灯具 – SZ 2500.110

Date : 2022-10-26

ENCLOSURES

POWER DISTRIBUTION

CLIMATE CONTROL

IT INFRASTRUCTURE

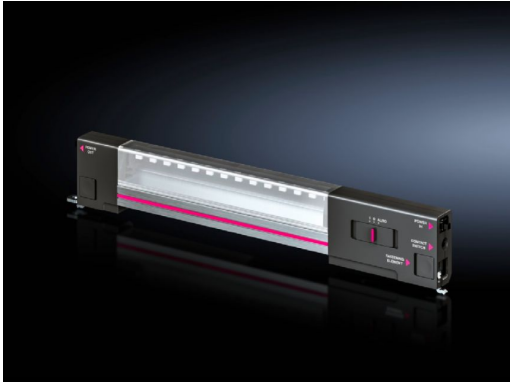
SOFTWARE & SERVICES

FRIEDHELM LOH GROUP



LED 系统灯具 – SZ 2500.110

created: 26.10.2022 build on www.rittal.com/cn-zh



产品描述

型式:	无插座
您的获益:	整体控制柜中的完美照明 可选通过夹固定装置、拧紧固定装置或磁性附着 一种配置适用所有应用
设备:	无插座
材料:	灯具主体：挤压成型铝 灯罩：聚碳酸酯（不含卤素） 灯端头：PC-ABS（不含卤素）
颜色:	箱体：RAL 7016
防护等级 IP，符合 IEC 60 529 标准:	IP 20
供货范围:	固定螺钉
说明:	连接附件需要单独订购

产品描述

尺寸:	宽度: 337 mm 高度: 55 mm 深度: 23 mm
额定工作电压:	100 V - 240 V, 1~, 50 Hz/60 Hz
安装可能性:	为了安装到 AX 紧凑型控制机柜中，则需要用于 AX 内部扩装的轨道和安装角

直接安装在带 25mm 模数孔的机柜型材上

工作温度:	运行 (环境) : -20 °C...+55 °C
消耗功率:	7 W
光通量:	600 lm
照明颜色:	4000 K (中性白)
防护等级:	II (防护绝缘隔离)
连接方式:	供电, 2 极 通道布线, 2 极 门位置开关
灯具安装类型:	用螺钉固定 卡脚固定 磁性固定件 (附件)
包装单元:	1 件
重量/包装:	0.35 kg
铜成分 (kg/件) :	0
EAN:	4028177806948
税率号:	94054099
ETIM 7.0:	EC000321
ETIM 6.0:	EC000321
eCl@ss 8.0/8.1:	27189241
eCl@ss 6.0/6.1:	27189241
产品描述:	SZ 系统灯具 LED , 600流明 , 长度 : 337 mm,100-240 V
认证	
认证:	CCC ENEC
证书:	EAC
声明:	符合性声明

