

Rittal – The System.

Faster – better – everywhere.

▶ 侧面底座护板，200 mm 用于前后底座部件 – TS 8602.060

Date : 2022-10-26

ENCLOSURES

POWER DISTRIBUTION

CLIMATE CONTROL

IT INFRASTRUCTURE

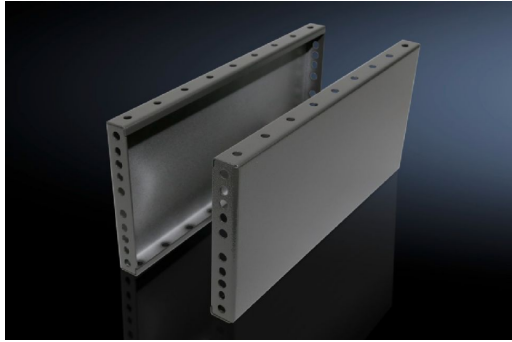
SOFTWARE & SERVICES

FRIEDHELM LOH GROUP



侧面底座护板，200 mm 用于前后底座部件 – TS 8602.060

created: 26.10.2022 build on www.rittal.com/cn-zh



Discontinued article.

本产品已停止供应于: 31.10.2018 |||本产品由以下替代: 8640043

产品描述

介绍:	安装在底座部件之间。底座高度为 200 mm 时，也可使用两块高度均为 100 mm 的底座护板。
材料:	钢板
表面:	喷漆
颜色:	RAL 7022
安装操作说明:	为了加固并柜底座部件，可将边侧的底座护板（高度为 100 mm）旋转 90° 进行安装。此时需要底座连接板
供货范围:	2 块底座护板 包括安装固定件

产品描述

适用于:	箱体类型: TS 箱体类型: SE 箱体类型: CM 箱体类型: TP 箱体类型: PC 箱体类型: IW 箱体类型: TS IT 深度: = 600 mm
------	---

尺寸:	高度: 200 mm
-----	------------

包装单元:	2 件
重量/包装:	3.39 kg
铜成分 (kg/件) :	0
EAN:	4028177208698
税率号:	94039010
ETIM 7.0:	EC000721
ETIM 6.0:	EC000721
eCl@ss 8.0/8.1:	27182003
eCl@ss 6.0/6.1:	27189270
产品描述:	TS 侧面护板 , 高度 : 200mm , 用于机柜宽 : 600mm , RAL 7022,钢板
认证	
证书:	NA