

# Rittal – The System.

Faster – better – everywhere.

## ▶ 侧面底座护板，200 mm 用于前后底座部件 – TS 8602.050

Date : 2022-10-26

ENCLOSURES

POWER DISTRIBUTION

CLIMATE CONTROL

IT INFRASTRUCTURE

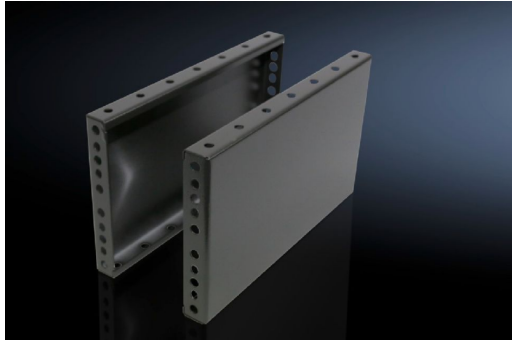
SOFTWARE & SERVICES

FRIEDHELM LOH GROUP



# 侧面底座护板，200 mm 用于前后底座部件 – TS 8602.050

created: 26.10.2022 build on www.rittal.com/cn-zh



## Discontinued article.

本产品已停止供应于: 31.10.2018 |||本产品由以下替代: 8640042

### 产品描述

介绍:	安装在底座部件之间。底座高度为 200 mm 时，也可使用两块高度均为 100 mm 的底座护板。
材料:	钢板
表面:	喷漆
颜色:	RAL 7022
安装操作说明:	为了加固并柜底座部件，可将边侧的底座护板（高度为 100 mm）旋转 90° 进行安装。此时需要底座连接板
供货范围:	2 块底座护板 包括安装固定件

### 产品描述

适用于:	箱体类型: TS 箱体类型: SE 箱体类型: CM 箱体类型: TP 箱体类型: PC 箱体类型: IW 箱体类型: TS IT 深度: = 500 mm
------	---

尺寸:	高度: 200 mm
-----	------------

<b>包装单元:</b>	2 件
<b>重量/包装:</b>	2.81 kg
<b>铜成分 ( kg/件 ) :</b>	0
<b>EAN:</b>	4028177208681
<b>税率号:</b>	94039010
<b>ETIM 7.0:</b>	EC000721
<b>ETIM 6.0:</b>	EC000721
<b>eCl@ss 8.0/8.1:</b>	27182003
<b>eCl@ss 6.0/6.1:</b>	27189270
<b>产品描述:</b>	TS 侧面护板，高度：200mm，用于机柜宽：500mm，RAL 7022,钢板
<b>认证</b>	
<b>证书:</b>	NA