

Rittal – The System.

Faster – better – everywhere.

► 电缆导入板 用于安装在 TS、SE 和 PC 机柜中 – TS 8800.120

Date : 2022-10-26

ENCLOSURES

POWER DISTRIBUTION

CLIMATE CONTROL

IT INFRASTRUCTURE

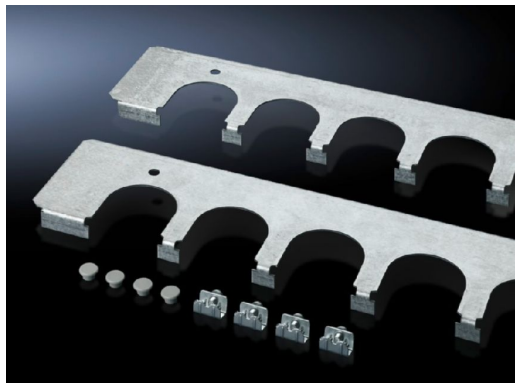
SOFTWARE & SERVICES

FRIEDHELM LOH GROUP



电缆导入板 用于安装在 TS、SE 和 PC 机柜中 – TS 8800.120

created: 26.10.2022 build on www.rittal.com/cn-zh



产品描述

介绍: 安全的电线导向器与电线导向器套筒组合，连接器套筒。代替串联的底板安装。

您的获益: 适用于横截面积不同的电缆
通过机柜的对称性，电缆导入板类似于底板，可根据适宜尺寸应用于机柜深度、右边和左边。

材料: 钢板

表面: 镀锌

供货范围: 包括安装固定件

产品描述

型式: 说明: 用于安装在 TS 和 PC 机柜中

适用于: 箱体类型: TS
箱体类型: SE
宽度: = 1200 mm

电缆导入: 开口数量: 6

包装单元: 4 件

重量/包装: 2.18 kg

铜成分 (kg/件): 0

EAN:	4028177212497
税率号:	73269098
ETIM 7.0:	EC002620
ETIM 6.0:	EC002620
eCl@ss 8.0/8.1:	27189261
eCl@ss 6.0/6.1:	27400604
产品描述:	TS 电缆导入板，用于TS,SE和PC机柜，用于机柜宽度：1200 mm
认证	
证书:	NA