

SHIP[®] 一舟

规 格 书

SPECIFICATION

产品名称 24 位 6A 类屏蔽插座配线架（带防尘门）

Product Name

产品型号 P196-24

Product Model

发布日期 2021 年 11 月 6 日

Release Date

浙江一舟电子科技股份有限公司

ZHEJIANG SHIP ELECTRONICS TECHNOLOGY CO., LTD.

一 . 产品简介

SHIP® 6A 类屏蔽插座配线架(带防尘门) 应用于数据网络通信,跳线连接的配线装置器,主配线间和各分配间应用。19 英寸机架式安装,采用全钢板整体结构,保证产品更高的机械强度。采用模块化设计,端口处带有防尘门,有效阻止灰尘侵入。模块化设计便于安装和维护,每个模块都可以单独拆卸和更换,便于端接和维护。使用 *SHIP*® 6A 类屏蔽插座配线架(带防尘门) 您将获得这些特有的设计,为您的结构化综合布线提供更高的性能与效率。

二 . 产品特点

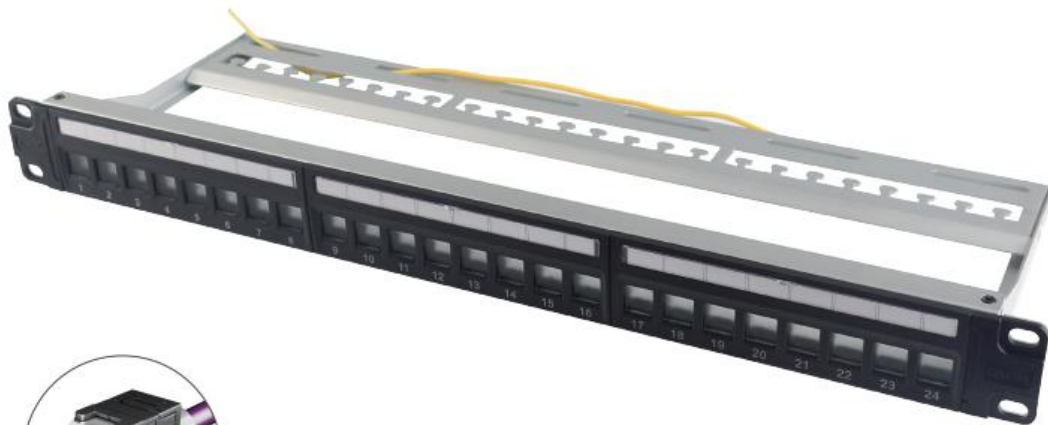
- 性能超越了 ANSI/TIA-568-C.2 和 ISO/IEC 11801 对 6A 标准的规定
- 自动可靠快速接地
- 特殊的金属表面处理,与机柜立柱直接接地
- 理线架上的接地装置,形成第二道接地防护
- 可靠快速的双爪式理线架结构安装
- 横向扎线孔使理线更整洁
- *SHIP*® 模刻商标
- 带指扣的标识系统,清晰易见的端口号设计
- 自动回弹半透明滑动式防尘门
- 阻燃 UL94-V0

三 . 产品标准

- YD/T926.3
- ANSI/TIA-568-C.2
- ISO/IEC 11801

四 . 产品图片、规格、尺寸

1、产品图片



M258-2

2.规格、尺寸、安装要求

配线架	主要材料	冷轧板, 喷砂, 电镀
	标识	SHIP®、CAT 6A
	外形尺寸	482.6×161.4×44(mm max)
安装要求		19 英寸标准机架

五 . 产品性能

1、物理性能

项 目	参 数
IDC	磷青铜
金针	磷青铜表面镀金
屏蔽	锌合金

插头与插座插合次数	≥1000 次
导线端接次数	≥250 次
卡接导体线规	实心导体或绞合导体
卡接导体规格	22~26AWG
导体数	8
使用温度	-10°C ~ +60°C

2、电气性能

项 目	参 数
最小绝缘电阻	100MΩ
耐压强度	直流：1000 伏（交流 750 伏）1 分钟无击穿和飞弧现象
额定电流	0.75 安培

六 . 产品包装

包装方式	包装数量	包装尺寸	参考重量
内箱	1 个	51.5X17.5X6cm	1.7
外箱	10 个	53X38X34cm	20

七. 订购信息

产品编号	产品型号	产品名称
E7101030017	P196-24	24 位 6A 类屏蔽插座配线架 (带防尘门)

八. 修改记录

修改时间	修改内容	版本号
2021.12.08	定义版本号	V.0

©2018 浙江一舟电子科技股份有限公司，保留所有权利。由于我们的产品不断改进，我司将保留更改规格或数据的权利，恕不另行通知。