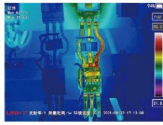
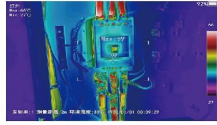




UTi640D/UTi1024D成像对比



UTi640D:(清晰观察到接触线过热细微变化)
红外分辨率640×480
5.0英寸高亮耐光液晶触屏



UTi1024D:(清晰观察到接触线过热细微变化及氧化腐蚀程度)
红外分辨率1024×768
5.8英寸高亮耐光液晶触屏

可选配更换红外镜头



快拆式可更换选配红外镜头:

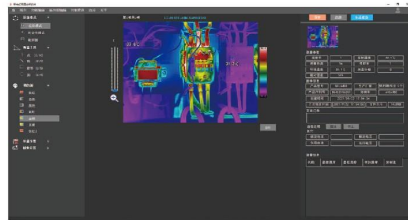
- 广角镜头:成像范围更广(0.5倍、46°)
- 中长焦镜头:适于远处观测(2倍、12°)
- 长焦镜头:适于远处观测(4倍、7°)
- 微距镜头

可加装取景器观测



取景器连接功能:可打开热成像仪顶部的取景器连接口,接上取景器,在设置中打开取景器观测,安装设置打开完成后,可直接在取景器中获取图像以节省电源以及强光下不易查看主屏幕

免费配备PC端分析软件, HDMI图像传输



配套PC软件:通过配备的U盘中PC软件进行安装,可在软件中进行图片浏览、修改图片参数编辑、批量生成报告、视频编辑、红外图片分析(添加分析对象分析-直方-三维-线温分布查看、变焦功能、温宽功能)

电力设备状态检测与故障诊断工作



高压电气设备运行状态检测与内、外中心故障诊断:·各类导电接头、线夹、接线桩头氧化腐蚀以及连接不良缺陷;
·各类高压开关内中心触头接触不良缺陷;
·隔离刀闸刀口与触片以及转动帽与球头结合不良缺陷;
·各类CT一次内中心及外中心连接不良缺陷、本体及油绝缘不良缺陷以及内中心铁芯、线圈异常不良过热缺陷;
·各类PT绝缘不良缺陷、缺油以及内中心铁芯、线圈异常不良过热缺陷;
·各类电容器过热、耦合电容器油绝缘不良和缺油(低油位)缺陷;

UTi640D/UTi1024D 高端智能相机式红外热成像仪

本系列红外热成像仪采用非制冷焦平面红外探测器，将物体的红外热像图以高清晰度、高灵敏度的伪彩图像方式展示在你面前；
 并将图像和语言存储在存储卡上以备计算机分析之用。

- 红外分辨率: 640×480 (UTi640D) 1024×768 (UTi1024D)
- 500万工业级数码相机像素
- 测温范围: -40~650°C (可扩展至2000°C)
- 电容触摸屏: 5.0英寸 (UTi640D) 5.8英寸 (UTi1024D)
- 1-10倍电子变焦
- 7种调色板样式选择
- 红外、可见光、画中画、融合四种图像模式
- LED照明灯、超温报警装置、激光指示
- 自定义测温设置
- 帧频50Hz
- HDMI连接显示器
- 可拆卸可充7.4V 3400mAh锂电池，配备座充
- 补偿: 环境温度、距离、发射率、
- 图像分析: 10个点、10个区域、5条测温线
- 手动、电动、自动对焦
- 可选配微距、长焦、广角、中长焦镜头
- 可拍照、录像(.dat)
- PC分析软件-导出分析报告



型号	UTi640D	UTi1024D
空间分辨率 (IFOV)	0.68 mrad/17μm	
热灵敏度/NETD	≤0.045°C@+30°C (+86°F) /45mK	
图像帧频	50HZ	
调焦方式	手动、电动、自动对焦	
变焦	1—10 倍连续数字缩放	
焦平面数组 (FPA) /波长范围	非制冷微热像型探测器/7.5~14μm	
红外图像分辨率	640×480	1024×768
红外镜头口径	标配25°镜头	标配31°镜头
红外视场角	24.5°x18.5° (标准镜头)	31°×23° (标准镜头)
红外镜头选配	可选配广角镜头，中焦镜头，长焦镜头	
最小成像距离/镜头光圈	0.4m/F1.0	0.4m/F1.15
电容触摸屏	5.0英寸高亮液阳光晶显示屏	5.8英寸高亮液阳光晶显示屏
数字图像增强	有	
复合调色成像技术	有	
高温差均衡成像技术	有	
细节增强融合成像技术	有	
内置数码相机	工业级500万像素	
LED照明灯/激光指示	有/有	
标准调色板	铁红、白热、黑热、蓝橘、彩虹、茶黄、铁红2	
超对比调色板	7种翻转调色板	
手动/自动图像调节	有	
图像模式	红外图像、可见光图像、热叠加、画中画、缩略图像库	
最小测温范围	2°C (手动模式下) /4°C (自动模式下)	
颜色报警 (等温线)	有	
测温功能报警	高、低温报警	
自动命名热成像图	支持二维码与条形码	
语音/文本附注	有	
可见光图片关联技术	有	
报告	有。支持PC端导入模板格式(指定格式)，支持手动/自动命名。	
镜头识别	有	
分析软件	有	
全辐射动态温差分析技术	有	
支持语言	中英文	
设置命令	本地转换单位、语言、日期和时间	
测温范围	-40°C~+150°C/+100°C~+650°C	

5寸, 1280×720 触摸屏, 可调节屏幕与镜头



水平方向旋转180°

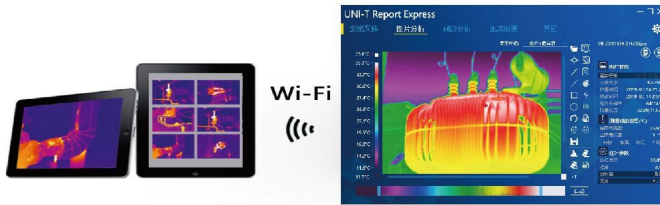


竖直方向旋转270°



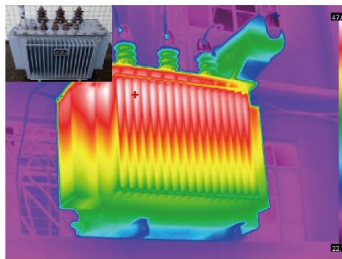
镜头向上旋转70°

开放的外接平台, 功能强大, 应用丰富



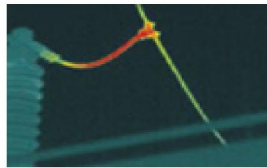
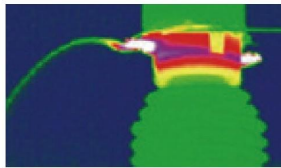
Wifi连接手机APP/PC端软件: 1. 图片分析 (添加分析对象全图分析并可生成导出报告, 更改图片参数信息) 2. 实时视频分析, 进行拍照、录像分析 3. 在软件上实时更改图片参数信息功能

640×480红外像素、500w可见光分辨率搭配不同场景可更换镜头(长焦、广角、高温(扩展至2000°C)、微距), 使您看得更清!



电力巡检

连接部位的损耗发热不会高于相邻载流导体的发热, 然而一旦某些连接件、接头或触头因连接不良, 造成接触电阻增大, 该部位就会有更多的电阻损耗和更高的温升, 从而造成局部过热, 此类通常属外部故障。



机型	UTi640C
探测器分辨率	640 × 480
波长范围	8~14um
NETD	30mk
帧频	25Hz
调焦方式	自动
标准镜头 (视场角/F数)	24.6°×18.5°/25mm/F1.0 (标准镜头) 45.4°×34.9°/13mm/F1.1 (广角镜头)
扩展镜头 (视场角/F数)	11.3°×8.5°/55mm/F1.1 (长焦镜头) 7.3°×5.5°/85mm/F1.2 (超长焦镜头) 高温镜头
最小对焦距离	25mm/0.3m 13mm/0.1m 55m m/1.5m
空间分辨率/mrad	25mm/0.67 13m m/1.24 55mm/0.31
LCD显示屏	5", 1280 × 720 高亮度触摸屏
取景器	1280 × 960 LCOS屏
亮度对比度	自动/手动/锁定
图像模式	红外/可见光/画中画/MIF
数字变倍	1.1~10 × 无极变倍
调色板	10 (白热, 熔岩, 铁红, 热铁, 医疗, 北极, 彩虹1, 彩虹2, 描红, 黑热)
测温范围	档位1: -20°C~150°C; 档位2: 150°C~ 800°C, 2000°C (需选配高温镜头)
测温精度	档位1: ±1°C或±1% (取最大值) 档位2: ±2°C 或±2% (取最大值)
点测温	10点
线测温	10条任意直线 (最高温, 最低温, 平均温)
区域测温	10个区域 (最高温, 最低温, 平均温)
分析对象储存	分析对象可随图像保存 (点、线、区域)
自动追踪	最高温和最低温
等温线	向上, 向下和区间
温度报警	图像和声音
图像格式	JPG或带原始数据
图像存储	内置16G, 外置SD卡16G (最大支持32G)
图像参数保存	是
分析报告	PDF格式
报告打印	Wi-Fi 打印
录像格式	H.264 (带温度信息)
图片存储	手动存储
硬件模块	可见光, 500万, 照明灯, 激光, WIFI, 麦克风 (可调音量), 喇叭 (可调音量), 电子罗盘, GPS, 光线传感器, 蓝牙
对外接口	Micro USB2.0, SD卡, 千兆以太网, 三脚架, Mini HDMI
电池	11.1V 2900mAh 可充电锂电池; 可供4小时工作 (综合工作时间)
休眠模式	是
工作温度	-10°C~ 50°C 10%~95%非冷凝
防护等级	IP54
重量	1350g
尺寸	206mm × 145mm × 135mm
附件信息	锂电池、适配器、适配插头、SD卡16G、肩带、USB连接线、HDMI连接线、网线、快速操作指南、说明书

UTi640C红外热成像仪

这是测温界的一款极致之作，为时代而生。如同智能手机一般，该产品专业为红外测温行业用户所设计，采用高灵敏度与更高分辨率的红外探测器，可提供更清晰的红外图像和更高的测温精度。辅以安卓操作系统，大屏显示和可旋转的镜头结构，使用便捷，功能强大。还可同步采集可见光和红外图像，并以画中画及MIF的方式显示重点观测位置。同时通过开放的安卓平台应用，更将其延伸为一个多用途的移动式的红外热像应用平台。给予你更出众的视觉效果和更便捷的操作体验。

- **高分辨率设计：**
采用640×480像素红外焦平面阵列，提供高清图像
- **多种焦距镜头可选：**
配备高精度25mm镜头，另外有长焦，广角，高温镜头可选
- **360角度观测：**
采用可选转设计，显示屏旋转270°，镜头向上旋转70°
- **直观的观测和测温分析体验：**
5寸720P高亮显示屏，屏幕更大，操作体验更舒适
- **具备巨大的现场测温分析功能：**
可移动分析、区域分析、直线分析和等温分析等
- **开放的Android平台：**
Android系统配合移动终端使用，可提供丰富的应用拓展功能
- **便捷的Wi-Fi移动互联功能：**
全系列产品标配Wi-Fi模块，可与移动设备互联，实现数据传输与参数设置



产品订购信息

UTi640C: 红外热成像仪

标配件：



热像仪

锂电池

适配器

适配器插头(5个)

SD卡(16G)

肩带

USB连接线

HDMI连接线

网线

快速操作指南

说明书