



山特方案产品系列

山特灵聚2.0系列

微模块产品



山特灵聚2.0微模块产品系列

产品介绍

山特灵聚2.0系列,无缝整合机房及数据中心物理基础设施,提供高效绿色的一体化解决方案。将机房供电,配电,热能管理,环境监控,系统联动,远程及分布式管理整合为一个系统,提供高可靠性,低能耗,易维护,方便扩展的一体化方案。

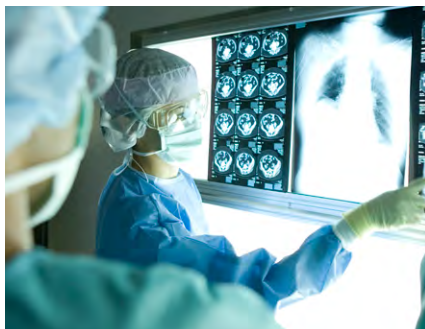
应用领域全面升级



产品应用

- 金融业(银行,保险分支机构及营业网点)
- 先进制造业(自动化生产线及数据机房)
- 交通运输业(轨道交通站点及集散中心)
- 政府(数字化政府建设机房及分支办事网点)
- 教育(教育机构分支网点,学校,实验中心,在线教育机房等)
- 医疗(医院,社康中心,体检中心等医疗机构)
- 中小企业及大型企业分支机构机房(商业办公环境,写字楼)
- 商业零售营业网点
- 电信5G 机房
- 边缘计算机房





产品优势

节省时间

- 常用标准化配置, 适应大多数主流环境需求
- 工厂高度预制化, 比传统方案节省65%以上现场安装工程量
- 单柜最快支持1小时安装
- 智能化一站式管理, 一个界面轻松搞定整个机房监控

节省费用

- 高度预制化和模块化, 节省现场安装费用
- 机架式空调, 更短送风距离, 节省冷量损失
- PUE 低至1.34, 节省电费开支
- 各部件统一服务窗口, 节省沟通成本

降低风险

- 冷热通道全封闭, 对环境依赖程度低, 隔绝噪音和灰尘
- 行业创新智能弹开门设计, 高效应对制冷失效风险
- 空调支持低载除湿功能, 大大降低业务初期柜内凝露风险
- 全模块化设计, 机架式安装, 扩容更轻松
- 泰尔认证, 节能认证, 抗震认证, CCC 认证, 环保认证等多种认证
- 支持单机、N+1 冗余、2N 冗余多种配置
- 整套2年保修, 无后顾之忧

应用配置丰富

- 入门级配置, 无空调设计, 针对计算量不大, 网络设备较多的场合
- 标准级配置单柜, 一体式空调设计, 针对商业写字楼等不易安装空调外机场合
- 标准级配置单柜及排柜, 分体式空调设计, 针对负载量相对较高场合
- 多种配电及PDU 选择
- 多种可选配件

产品型号

单柜基础柜, 单柜标准柜, 单排 (1) 综合柜+ (1~9) IT柜



灵聚2.0升级部分

序号	升级项	灵聚2.0	灵聚1.0	说明
1	配置选型	增加基础型无空调配置方案	无基础型配置, 不提供无空调外机安装配置	配置更为丰富, 适用更多应用场景
2	通道封闭类型	冷热通道全封闭	仅封闭热通道或冷通道, 排柜无全封闭设计	降低对环境依赖度, 提高系统可用性和节能性
3	PUE	排柜最低支持1.34	排柜最低支持1.5	更节能, 降低能耗至少12%以上
4	UPS选型	可支持山特灵霄全系列3-20KUPS及城堡rack3K	UPS仅支持城堡Rack3/6kVA, 无更多选型型号	更灵活的选型配置
5	UPS供电架构	也可以支持UPS并机和冗余配置	仅单机配置, 无冗余设计	更可靠, 更灵活的选型配置
6	配电输出支路	每款配置均配有1路备用支路	无备用支路设计	提高产品可用性
7	智能电表	标配智能电表 (除基础单柜配置外)	无智能电表选型, 仅基本配电功能	提高产品可用性和智能性
8	输入输出配电一体化设计	支持基本型, 网络通讯型和监控型	排柜需输入输出单独配置, 不可整合, 浪费空间	更省心的配置选型, 更节省机柜可用空间
9	PDU选型	支持基本型, 监测型, 监控型等多种PDU	仅支持基本型配置	更灵活、丰富、智能的选型配置
10	ATS	提供原厂选配	用户自行选配, 未推荐型号	原厂更可靠的选型配置
11	电池柜	提供原厂选配	用户自行选配, 未推荐型号	原厂更可靠的选型配置
12	BMS	提供原厂选配	不支持	原厂更可靠的选型配置
13	EBM (扩展电池包)	提供原厂选配	用户自行选配, 未推荐型号	原厂更可靠的选型配置
14	制冷模块选型配置	配置更灵活, 可选无空调及空调一体机方案	空调必配选项	更灵活、丰富的选型配置
15	制冷量选型	多种制冷量选择, 2KW/4.2KW/8.1KW/15KW/30KW, 每款型号可选择多台扩容或冗余使用。	4.2KW可选	更灵活、丰富的选型配置
16	空调特有设计	机架式行间空调, 提供内外机一体化设计选型	机架式行间空调, 不支持无外机选型	适用更特殊的安装应用场景
17	监控界面	标配10.1英寸彩色触摸屏 (电容屏) (基础单柜除外)	标配7英寸液晶屏 (电阻屏)	操作更清晰、更流程, 反应更灵敏
18	移动运维	支持E-mail, 手机APP、短信告警	无手机APP选型配置	更灵活方便的运维设计
19	动环监控	支持温湿度、烟感、水浸、门禁监控, 视频监控	无视频监控配置选型	更全面的监控方案
20	应急方案	标配智能弹门, 支持选配应急风扇	不支持应急风扇选型	更灵活多样的应急方案
21	LED照明	标配柜内LED照明	前门无LED照明, 排柜无柜内照明配置	更人性化的配置选型
22	多彩氛围灯	标配多彩氛围灯, 支持智能色彩显示系统状态	无氛围灯设计	更人性化、智能化的配置选型
23	机柜空间利用	支持24U高单柜和42U高单柜	仅600*1400*42U选型, 无其他规格	更高的空间利用率, 支持更灵活的空间利用设计, 节省机房占地面积
24	机柜类型兼容	支持800宽网络柜	无800宽机柜选型	支持网络机柜选型, 走线更整机顺畅
25	可靠性扩展	支持UPS或空调并机/冗余配置	不支持冗余设计, 仅单机运行	更可靠、灵活的选型配置
26	整机认证	符合TLC整机认证	无整机TLC认证	更放心的权威认证
27	机柜承重标准	符合1860kG承重认证测试	仅支持1500公斤	更稳固的机柜强度设计
28	机柜抗震	8级烈度抗震测试	无抗震测试报告	更稳固的机柜强度设计, 适用更严苛的应用环境

常用配置

	单机柜典型配置			排柜典型配置			
	典型配置1	典型配置2	典型配置3	典型配置4	典型配置5	典型配置6	典型配置7
配置概述	基础型单柜	标准型单柜(一体空调版)	标准型单柜(分体空调版)	1+2排柜	1+4排柜	1+6排柜	1+9排柜
整机型号 (STK)	SMSRE3K24U	SMSRS3K42UA	SMSRS6K42U	SMMRS10K1/2	SMMRS20K1/4	SMMRS(2)20K1/6	SMMRS(3)20K1/9
推荐负载功率	2.4kW	1.7kW	3.5kW	7kW	14kW	21kW	30kW
可用空间	18U	29U	32U	109U	184U	255U	347U
PUE(最优值)*	1.09	1.48	1.34				
通道类型	网孔门	冷热通道全封闭(前门钢化玻璃门,后门钣金实体门)					
外形尺寸(W*D*H)	600*1000*1200	600*1200*2000	600*1200*2000	(600*3)*1400*2000	(600*5)*1400*2000	(600*7)*1400*2000	(600*10)*1400*2000
安装方式	水泥地面/架空地板						
系统防护等级	IP20	IP50					
供配电系统							
UPS容量	3kVA/2.7kW @ C3kR 3kVA/3kW@ PT3k	3kVA/2.7kW @ C3kR 3kVA/3kW@ PT3k	6kVA/6kW @ PT6k	10kVA/10kW@ PT10k	20kVA/20kW @ PT20k	20kVA*2/20kW*2 @PT20k	20kVA*3/20kW*3 @PT20k
UPS效率	94%@PT3k	94%@PT3k	95%	95%	96%	96%	96%
UPS供电架构	单机	单机	单机	单机	单机	1+1冗余:IT负载 <20kVA 并机:IT负载 >20kVA	2+1冗余:IT负载 <=40kVA 并机:IT负载 >40kVA
配电输出支路	2路+1路备用	2路+1路备用	2路+1路备用	6路+1路备用	14路+1路备用	14路+1路备用	19路+1路备用
智能电表	/	标配					
防雷等级	CLASSII/C级, In 20kA, I _{max} 40kA, 8/20us						
输入输出配电总空间	3U	3U	3U	7U	12U	12U	16U
PDU选型	标配基本型(出厂预装);支持选配智能型						
PDU输出接口	12*10A+4*16A	12*10A+4*16A	12*10A+4*16A	20*10A+4*16A	20*10A+4*16A	20*10A+4*16A	20*10A+4*16A
PDU输入电流	32A						
PDU类型	标配GB,可选IEC	标配GB,可选IEC	标配GB,可选IEC	标配GB,可选IEC	标配GB,可选IEC	标配GB,可选IEC	标配GB,可选IEC
PDU数量	标配:1条/柜 可选配:2条/柜	标配:1条/柜 可选配:2条/柜	标配:1条/柜 可选配:2条/柜	标配:2条/IT柜 可选配:1条/柜	标配:2条/IT柜 可选配:1条/柜	标配:2条/IT柜 可选配:1条/柜	标配:2条/IT柜 可选配:1条/柜
ATS	选配						
电池柜	选配						
电池管理系统(BMS)	选配						
EBM	选配						
800mm 网络柜	NA	选配兼容800mm宽19英寸网络/服务器机柜					
制冷系统							
制冷方式	环境自然散热	直膨风冷					
额定制冷量	/	2kW	4.2kW	8.1kW	8.1kW*2	8.1kW*3	15kW*3
风量	/	600m ³ /h	800m ³ /h	1500m ³ /h	1500m ³ /h *2	1500m ³ /h *3	2400m ³ /h *3
制冷架构	/	单机	单机	单机	N+1冗余:IT负载 <=7kW 并机:IT负载>7kW	N+2冗余:IT负载 <=7kW N+1冗余:IT负载 7-14kW 并机:IT负载>14kW	N+2冗余,IT负载 <=15kW N+1冗余,IT负载 15-30kW 并机:IT 负载 >30kW
空调内机尺寸mm (H*W*D)	/	303(7U)*438*900	217(5U)*440*760	350(8U)*440*760	350(8U)*440*760 *2	350(8U)*440*760 *3	533(12U)*438*996 *3
制冷剂	/	预充R410A环保制冷剂	预充10m R410A环保制冷剂				
空调特有设计	/	一体式无外机设计,机架安装	分体式设计,机架式安装				
监控系统							
监控界面	远程监控	本地10.1英寸彩色触摸屏					
监控方式	支持远程WEB界面访问,多网点统一集中监控						
移动运维	E-mail ,选配:手机APP、短信告警						

常用配置 (续)

	单机柜典型配置			排柜典型配置			
	典型配置1	典型配置2	典型配置3	典型配置4	典型配置5	典型配置6	典型配置7
门禁	标配机械锁	标配机械+电磁锁					
动环监控	标配：温湿度、烟感、水浸、门禁。选配：视频监控、硬盘录像机						
应急方案	NA	标配智能弹门					
LED照明	标配						
多彩氛围灯	NA	标配，支持智能色彩显示系统状态					
扩展配置							
产品拓展	支持42U空间基础 /			支持拓展至1+1	支持拓展至1+3排柜	支持拓展至1+5排柜	支持拓展至1+7排柜和1+8排柜
电源容量拓展	支持拓展至6K/10K UPS		支持拓展至10K/20K UPS	支持拓展至20K UPS	支持拓展至2*20K UPS	支持拓展至3*20K UPS	支持拓展至3*20K UPS
可靠性扩展	支持UPS冗余		支持UPS冗余 支持空调冗余				
认证资质							
整机认证	TLC 023-2019 认证/RoHS, 符合数据中心GB50174-2017标准						
UPS认证	3C/CQC/TLC						
空调认证	3C、CQC、RoHS2.0						3C、CQC
监控认证	计算机软件著作权登记证书*						
机柜承重	承重1860KG认证测试						
机柜抗震	8级烈度抗震测试						

1. PUE测试条件说明: 基于北京地区气候条件, 山特实验室内测得
2. 《计算机软件著作权登记证书》由中华人民共和国国家版权局颁发

典型配置

典型配置 1

	配置描述	备注
UPS选型	3kVA*1台	实际负载量约1-2kW
空调选型	无	无空调设计, 采用房间级散热
机柜选型	600mm*1000*24U	19英寸标准服务器机柜, 可用空间18U
气流封闭	冷热气流不封闭	前后网孔门, 方便观察柜内运行状态; 后门钣金封闭门, 坚固耐用
监控功能	UPS, 配电, 环境监控	UPS, 柜内温度、湿度、烟感、水浸等信息监控
整机配置特点	无空调设计, 适用负载容量要求低, 经济性要求高的场合, 无需现场组装, 安装维护简单	



典型配置 2

	配置描述	备注
UPS选型	3kVA*1台	实际负载量约1-2kW
空调选型	2kW 机架空调*1台	变频设计,支持可随负载量变化自动调节制冷量,内外机一体化设计,无需安装外机
机柜选型	600mm*1200mm*42U	19英寸标准服务器机柜,可用空间29U
气流封闭	冷热气流全封闭	前门钢化玻璃门,方便观察柜内运行状态;后门钣金封闭门,坚固耐用
监控功能	UPS,配电,空调,环境监控	UPS,空调运行状态,柜内温度、湿度、烟感、水浸、门禁等信息监控
整机配置特点	空调无外机设计,安装更简便快速。高度集成化设计,除负载设备外,柜内基础设施全部出厂预制、预安装,节省现场安装工程量,缩短工期	



典型应用

- 玻璃幕墙大厦,无室外空调安装位需求
- 办公租赁型中小企业
- 临时快速搭建型机房

典型配置 3

	配置描述	备注
UPS选型	6kVA*1台	实际负载量约3-4kW,为后续业务扩容预留容量
空调选型	4.2kW 机架空调*1台	变频设计,支持可随负载量变化自动调节制冷量
机柜选型	600mm*1200mm*42U	19英寸标准服务器机柜,可用空间32U
气流封闭	冷热气流全封闭	前门钢化玻璃门,方便观察柜内运行状态;后门钣金封闭门,坚固耐用
监控功能	UPS,配电,空调,环境监控	UPS,空调运行状态,柜内温度、湿度、烟感、水浸、门禁等信息监控
整机配置特点	高度集成化设计,为后续扩容预留一定可行性。除负载设备外,柜内基础设施全部出厂预制、预安装,节省现场安装工程量,缩短工期	



典型应用

- 某中学信息机房
- 某县某局网点机房
- 某制造厂网络机房
- 某医院附属某社康服务站

典型配置 4

	配置描述	备注
UPS选型	10kVA*1台	实际负载量约6-8kW, UPS可支持冗余设计
空调选型	8.1kW 机架空调*1台	变频设计, 支持可随负载量变化自动调节制冷量
机柜选型	600mm*1400mm*42U*3台 (1个综合柜+2个IT柜)	19英寸标准服务器机柜, 可用空间109U
气流封闭	冷热气流全封闭	前门钢化玻璃门, 方便观察柜内运行状态; 后门钣金封闭门, 坚固耐用
监控功能	UPS、空调、环境监控、视频监控	UPS, 空调运行状态, 柜内温度、湿度、烟感、水浸、门禁、视频监控等
整机配置特点	关键组件冗余设计, 高度集成化, 除负载设备外, 柜内基础设施全部出厂预制、预安装, 现场仅需摆柜并柜、调试即可, 节省现场安装工程量, 缩短工期	



典型应用

- 某企业核心机房
- 某银行网点机房
- 某学校数据机房

典型配置 5

	配置描述	备注
UPS选型	20kVA*1台	实际负载量约10-15kW, UPS可支持冗余设计
空调选型	8.1kW 机架空调*2台	变频空调, 提高系统制冷可靠度
机柜选型	600mm*1400mm*42U*5台 (1个综合柜+4个IT柜)	19英寸标准服务器机柜, 可用空间184U
气流封闭	冷热气流全封闭	前门钢化玻璃门, 方便观察柜内运行状态; 后门钣金封闭门, 坚固耐用
监控功能	UPS、空调、环境监控、视频监控	UPS, 空调运行状态, 柜内温度、湿度、烟感、水浸、门禁、视频监控等
整机配置特点	关键组件冗余设计, 高度集成化, 除负载设备外, 柜内基础设施全部出厂预制、预安装, 现场仅需摆柜并柜、调试即可, 节省现场安装工程量, 缩短工期	

典型应用

- 某政府机房
- 某银行分行机房
- 某大学实验室机房
- 某医院核心机房
- 某科技公司核心机房



典型配置 6

	配置描述	备注
UPS选型	20kVA*2台	实际负载量约16-22kW, UPS冗余设计
空调选型	8.1kW 机架行间空调*3台	变频空调, 提高系统制冷可靠度
机柜选型	600mm*1400mm*42U*7台 (1个综合柜+6个IT柜)	19英寸标准服务器机柜, 可用空间255U
气流封闭	冷热气流全封闭	前门钢化玻璃门, 方便观察柜内运行状态; 后门钣金封闭门, 坚固耐用
监控功能	UPS, 配电, 空调, 环境监控、视频监控	UPS, 空调运行状态, 柜内温度、湿度、烟感、水浸、门禁、视频监控等
整机配置特点	关键组件冗余设计, 高度集成化, 除负载设备外, 柜内基础设施全部出厂预制、预安装, 现场仅需摆柜并柜、调试即可, 节省现场安装工程量, 缩短工期	

典型应用

- 某政府机房
- 某大学实验室机房
- 某科技公司核心机房
- 某银行分行机房
- 某医院核心机房



典型配置 7

	配置描述	备注
UPS选型	20kVA*3台	实际负载量约27-32kW, UPS冗余设计
空调选型	15kW机架空调*3台	变频空调, 提高系统制冷可靠度
机柜选型	600mm*1400mm*42U*10台 (1个综合柜+9个IT柜)	19英寸标准服务器机柜, 可用空间347U
气流封闭	冷热气流全封闭	前门钢化玻璃门, 方便观察柜内运行状态; 后门钣金封闭门, 坚固耐用
监控功能	UPS, 配电, 空调, 环境监控、视频监控	UPS, 空调运行状态, 柜内温度、湿度、烟感、水浸、门禁、视频监控等
整机配置特点	关键组件冗余设计, 高度集成化, 除负载设备外, 柜内基础设施全部出厂预制、预安装, 现场仅需摆柜并柜、调试即可, 节省现场安装工程量, 缩短工期	

典型应用

- 某政府机房
- 某大学实验室机房
- 某科技公司核心机房
- 某银行分行机房
- 某医院核心机房



产品型号列表

产品型号	产品描述	监控主机	机柜(宽*深*高MM)		空调
SMSRE3K24U	山特3K24U基础单柜	1U监控主机, 无本地显示屏	24U网孔门机柜	600*1000*1200	—
SMSRE6K24U	山特6K24U基础单柜	1U监控主机, 无本地显示屏	24U网孔门机柜	600*1000*1200	—
SMSRE3K42U	山特3K42U基础单柜	1U监控主机, 无本地显示屏	42U网孔门机柜	600*1200*2000	—
SMSRE6K42U	山特6K42U基础单柜	1U监控主机, 无本地显示屏	42U网孔门机柜	600*1200*2000	—
SMSRS3K42UA	山特3K42U标准单柜	本地显示屏集成监控主机(4G+短信猫版本监控主机需额外选配)	42U玻璃门机柜	600*1200*2000	2KW 一体空调
SMSRS6K42U	山特6K42U标准单柜	本地显示屏集成监控主机(4G+短信猫版本监控主机需额外选配)	42U玻璃门机柜	600*1200*2000	4.2KW 分体空调
SMSRS10K42U	山特10K42U标准单柜	本地显示屏集成监控主机(4G+短信猫版本监控主机需额外选配)	42U玻璃门机柜	600*1200*2000	4.2KW 分体空调
SMMRS10K1/2	山特1+2 10K排柜	本地显示屏集成监控主机(4G+短信猫版本监控主机需额外选配)	3*42U玻璃门机柜	600*3*1400*2000	8.1KW 分体空调
SMMRS(2)10K1/2	山特1+2 双10K排柜	本地显示屏集成监控主机(4G+短信猫版本监控主机需额外选配)	3*42U玻璃门机柜	600*3*1400*2000	8.1KW 分体空调
SMMRS20K1/4	山特1+4 20K排柜	本地显示屏集成监控主机(4G+短信猫版本监控主机需额外选配)	5*42U玻璃门机柜	600*5*1400*2000	2 * 8.1KW 分体空调
SMMRS(2)20K1/4	山特1+4 双20K排柜	本地显示屏集成监控主机(4G+短信猫版本监控主机需额外选配)	5*42U玻璃门机柜	600*5*1400*2000	2 * 8.1KW 分体空调
SMMRS20K1/6	山特1+6 20K排柜	本地显示屏集成监控主机(4G+短信猫版本监控主机需额外选配)	7*42U玻璃门机柜	600*7*1400*2000	2 * 8.1KW 分体空调
SMMRS(2)20K1/6	山特1+6 双20K排柜	本地显示屏集成监控主机(4G+短信猫版本监控主机需额外选配)	7*42U玻璃门机柜	600*7*1400*2000	3 * 8.1KW 分体空调
SMMRS(3)20K1/9	山特1+9 20K*3排柜	本地显示屏集成监控主机(4G+短信猫版本监控主机需额外选配)	10*42U玻璃门机柜	600*10*1400*2000	3 * 15KW 分体空调*

*1+9排柜 15K空调需单独下单。

产品型号列表(续)

产品型号	产品描述	UPS	PDU	烟感	水浸	温湿度
SMSRE3K24U	山特3K24U基础单柜	C RACK 3KS	标配1条基本型国标输出插座PDU, 输出 12*10A+4*16A, 输入32A	标配*1	点式*1	标配*1
SMSRE6K24U	山特6K24U基础单柜	PT6KS	标配1条基本型国标输出插座PDU, 输出 12*10A+4*16A, 输入32A	标配*1	点式*1	标配*1
SMSRE3K42U	山特3K42U基础单柜	C RACK 3KS	标配1条基本型国标输出插座PDU, 输出 20*10A+4*16A, 输入32A	标配*1	点式*1	标配*1
SMSRE6K42U	山特6K42U基础单柜	PT6KS	标配1条基本型国标输出插座PDU, 输出 20*10A+4*16A, 输入32A	标配*1	点式*1	标配*1
SMSRS3K42UA	山特3K42U标准单柜	PT3K	标配1条基本型国标输出插座PDU, 输出 20*10A+4*16A, 输入32A	标配*1	绳式*1	标配*1
SMSRS6K42U	山特6K42U标准单柜	PT6KS	标配1条基本型国标输出插座PDU, 输出 20*10A+4*16A, 输入32A	标配*1	绳式*1	标配*1
SMSRS10K42U	山特10K42U标准单柜	PT10KS31	标配1条基本型国标输出插座PDU, 输出 20*10A+4*16A, 输入32A	标配*1	绳式*1	标配*1
SMMRS10K1/2	山特1+2 10K排柜	PT10KS31	标配5条基本型国标输出插座PDU(综合柜1条, IT 柜 2条/柜), 输出20*10A+4*16A, 输入32A	标配*1	绳式*1	标配*3
SMMRS(2)10K1/2	山特1+2 双10K排柜	2 * PT10KS31	标配5条基本型国标输出插座PDU(综合柜1条, IT 柜 2条/柜), 输出20*10A+4*16A, 输入32A	标配*1	绳式*1	标配*3
SMMRS20K1/4	山特1+4 20K排柜	PT20KS	标配9条基本型国标输出插座PDU(综合柜1条, IT 柜 2条/柜), 输出20*10A+4*16A, 输入32A	标配*2	绳式*1	标配*5
SMMRS(2)20K1/4	山特1+4 双20K排柜	2 * PT20KS	标配9条基本型国标输出插座PDU(综合柜1条, IT 柜 2条/柜), 输出20*10A+4*16A, 输入32A	标配*2	绳式*1	标配*5
SMMRS20K1/6	山特1+6 20K排柜	PT20KS	标配13条基本型国标输出插座PDU(综合柜1条, IT 柜 2条/柜), 输出20*10A+4*16A, 输入32A	标配*2	绳式*1	标配*7
SMMRS(2)20K1/6	山特1+6 双20K排柜	2 * PT20KS	标配13条基本型国标输出插座PDU(综合柜1条, IT 柜 2条/柜), 输出20*10A+4*16A, 输入32A	标配*2	绳式*1	标配*7
SMMRS(3)20K1/9	山特1+9 20K*3排柜	3 * PT20KS	标配19条基本型国标输出插座PDU(综合柜1条, IT 柜 2条/柜), 输出20*10A+4*16A, 输入32A	标配*2	绳式*1	标配*10

选配件型号列表

序号	产品型号	产品描述
UPS	RACK3KS	Crack 3KS+CMC card(Default)
UPS	PT3K-MDC	PT3K+Genepi FA-STK
UPS	PT6KS-MDC	PT6KS+Genepi FA-STK
UPS	PT10KS31-MDC	PT10KS+Genepi FA-STK (Default 3:1)
UPS	PT15KS	PT15KS(自带Modbus口) (Default 3:3)
UPS	PT20KS	PT20KS(自带Modbus口) (Default 3:3)
空调	SMA/CICUS02A	2KW (机架式) 一体化空调
空调	SMA/CICUS04S	4.2 KW (机架式) 分体风冷空调 内机
空调	SMA/COCUSW06	4.2 KW (机架式) 分体风冷空调 外机
空调	SMA/CICUS08S	8.1 KW (机架式) 分体风冷空调 内机
空调	SMA/COCUSW10	8.1 KW (机架式) 分体风冷空调 外机
空调	COASW03DWZJH	分体机低温组件
空调	COASLI08	分体机手操器
空调	SLCNM-9(52270171)	4.2KW/8.1KW分体空调用水泵
空调	SSP-MDC EK PUMP ACMC-BP04	一体机水泵组件
空调	MRA015	15KW机架空调内机
空调	EKRV050B1-A	15KW机架空调外机
空调	MRA030	30KW机架空调内机
空调	EKRV050B1	30KW机架空调外机
监控	SMCMMIVIEW	监控模块(不含LCD显示屏 1U 模块, 网孔柜用)
监控	SMCMMIVIEWS	监控模块(含LCD屏, 玻璃柜用)
监控	SMMONITOR	监控模块(含LCD屏, 玻璃柜用, 含wifi模块, 含短信猫, 不含手机卡)
机柜	SMRACK24UM	24U 网孔-SR
机柜	SMRACK42UM	42U 网孔-SR
机柜	SR-42800-MESH	42U 网孔-SR-800宽
机柜	SMRACK42UGA	42U 玻璃-SR-一体空调
机柜	SMRACK42UG	42U 玻璃-SR-分体空调
机柜	SMRACK42UGL	42U 玻璃-MR-主柜
机柜	SMRACK42UGIT	42U 玻璃-MR-IT柜-600宽
机柜	SMR-42800-GLASS-IT	42U 玻璃-MR-网络柜-800宽
机柜	SMCAABP	盲板套件 15pcs 1U
机柜	SMCAASP	托盘
机柜	SR/MR-L Rail	L型导轨1对
机柜	SMR-42800-GLASS-IT	42U 玻璃-MR-网络柜-800宽
机柜	SMR-42600-BC6PLATE	42U 玻璃-MR-电池柜-600宽-无配电
机柜	电池柜附件1	250A交直流断路器*1, 120A直流FUSE*3, 安装螺丝、铜排、绝缘片等
机柜	电池柜附件2	120A直流FUSE*3, 安装螺丝、铜排、绝缘片等
配电盘	SMPDME6K	PDME-6K-无智能电表
配电盘	SMPDM6K	PDM-6K 含智能电表
配电盘	SMPDMI0K	PDM-10K 含智能电表
配电盘	SMPDM2*10K	PDM-2X10K(冗余) 含智能电表
配电盘	SMPDM20K	PDM-20K(3/3) 含智能电表
配电盘	SMPDM2*20K	PDM-2X20K(冗余3/3) 含智能电表

序号	产品型号	产品描述
配电盘	SMPDM3*20K	PDM-3X20K(冗余3/3) 含智能电表,19路输出
PDU	SMPDU16GBB15	基本型“16口“32A“12*10A+4*16A“GB“线长L=1.5M,上进线,普通圆头端子
PDU	SMPDU16IECB15	基本型“16口“32A“12*10A+4*16A“IEC13 C19“线长L=1.5M,上进线,普通圆头端子
PDU	SMPDU24GBB25	基本型“24口“32A“20*10A+4*16A“GB“线长L=2.5M,上进线,普通圆头端子
PDU	SMPDU24IECB25	基本型“24口“32A“20*10A+4*16A“IEC13 C19“线长L=2.5M,上进线,普通圆柱头端子
PDU	SMPDU24GBB50	基本型“24口“32A“20*10A+4*16A“GB“线长L=5M,上进线,普通圆头端子
PDU	SMPDU24IECB50	基本型“24口“32A“20*10A+4*16A“IEC13 C19“线长L=5M,上进线,普通圆头端子
PDU	SMPDU24GBB70	基本型“24口“32A“20*10A+4*16A“GB“线长L=7M,上进线,带普通圆头端子
PDU	SMPDU24IECB70	基本型“24口“32A“20*10A+4*16A“IEC13 C19“线长L=7M,上进线,带普通圆头端子
PDU	SMPDU24GBMB25	监控型“24口“32A“20*10A+4*16A“GB“带支路监测,不控制。线长L=2.5M,上进线,普通圆柱头端子
PDU	SMPDU24IECMB25	监控型“24口“32A“20*10A+4*16A“IEC13 C19“带支路监测,不控制。线长L=2.5M,上进线,普通圆柱头端子
PDU	SMPDU24GBMB50	监控型“24口“32A“20*10A+4*16A“GB“带支路监测,不控制。线长L=5M,上进线,普通圆柱头端子
PDU	SMPDU24IECMB50	监控型“24口“32A“20*10A+4*16A“IEC13 C19“带支路监测,不控制。线长L=5M,上进线,普通圆柱头端子
PDU	SMPDU24GBMB70	监控型“24口“32A“20*10A+4*16A“GB“带支路监测,不控制。线长L=7M,上进线,普通圆柱头端子
PDU	SMPDU24IECMB70	监控型“24口“32A“20*10A+4*16A“IEC13 C19“带支路监测,不控制。线长L=7M,上进线,普通圆柱头端子
PDU	SMPDU24GBMD25	监控+控制型“24口“32A“20*10A+4*16A“GB“带支路监控,并控制支路通断,线长L=2.5M,上进线,普通圆柱头端子
PDU	SMPDU24IECMD25	监控+控制型“24口“32A“20*10A+4*16A“IEC13 C19“带支路监控,并控制支路通断,线长L=2.5M,上进线,普通圆柱头端子
PDU	SMPDU24GBMD50	监控+控制型“24口“32A“20*10A+4*16A“GB“带支路监控,并控制支路通断,线长L=5M,上进线,普通圆柱头端子
PDU	SMPDU24IECMD50	监控+控制型“24口“32A“20*10A+4*16A“IEC13 C19“带支路监控,并控制支路通断,线长L=5M,上进线,普通圆柱头端子
PDU	SMPDU24GBMD70	监控+控制型“24口“32A“20*10A+4*16A“GB“带支路监控,并控制支路通断,线长L=7M,上进线,普通圆柱头端子
PDU	SMPDU24IECMD70	监控+控制型“24口“32A“20*10A+4*16A“IEC13 C19“带支路监控,并控制支路通断,线长L=7M,上进线,普通圆柱头端子
传感器	MDC-T/H-NOSCREEN	温湿度传感器(无屏)
传感器	SMWATER	水浸传感器(绳式)---空调柜用
传感器	MDC-WATER-POINT	水浸传感器(点式)---网孔柜用
传感器	SMSMOKE	烟感---1pc/1~4柜,2pcs/5~7柜
声光告警器	MDC-ALARM	声光告警器
视频监控	MDC-CAMERA	摄像头
视频监控	MDC-NVR-8	NVR(网络录像机)
视频监控	MDC-2T-HD	硬盘2T
网络交换机	MDC-NSWITCH-8	网络交换机
电池管理系统	MDC-CM-03N	收敛模块(CM-03N)
电池管理系统	MDC-H3G-TL-12	TL模块(H3G-TL-12)
电池管理系统	MDC-TC-500	TC模块(TC-500)
电池管理系统	MDC-JCE500-EKS	电流互感器500A
ATS	EATS16N	STS 16 Netpack
监控软件	SMDC-CM-PC	集中监控软件
监控软件	SMDC-SM-APP	手机APP 单机版
监控软件	SMDC-CM-APP	手机APP 集中监控版

山特电子(深圳)有限公司

深圳市宝安72区宝石路8号
电话: +86 (755) 2757 2666
传真: +86 (755) 2757 2730
邮编: 518101

咨询热线: 400-830-3938
800-830-3938
网址: www.santak.com.cn

上海

上海市长宁区临虹路280弄3号
电话: +86 (21) 5200 0099
传真: +86 (21) 5200 0300
邮编: 200335

北京

北京市朝阳区建国门外大街8号国际财源中心
(IFC大厦)9层
电话: +86 (10) 5925 9200
传真: +86 (10) 5925 9211
邮编: 100022

广州

广州市天河区花城大道68号环球都会大厦6713
电话: +86 189 1757 3786
邮编: 510623

成都

成都市锦江区创意产业商务区三色路38号博瑞-
创意成都写字楼A座1003-1004室
电话: +86 (28) 8621 1886
传真: +86 (28) 8621 2009
邮编: 610063

武汉

武汉县华林路202号泛悦中心A座1008室
电话: +86 (27) 8771 1936
传真: +86 (27) 8771 1937
邮编: 430070

西安

西安市高新区锦业路86号
电话: +86 189 2343 8457
邮编: 710077

沈阳

沈阳市和平区和平北大街69号总统大厦C座2107室
电话: +86 189 1757 3776
邮编: 110003



2021. 12 L-00143-03